

# KWK



Lubricating Oil-Systems & Various Unit Production

## 給油装置・各種ユニット製品



あらゆる産業界において、生産設備を安定的に、  
そして長期的に稼働させるために、  
給油装置は必要不可欠な存在です。

### 主な業界

- 化学プラント 石油、ガス、肥料プラント 他
- 製鉄業界 圧延機、ミルモータ、炉頂タービン発電機 他
- 電力業界 発電機、各タービン、ボイラ廻り(送風機、ポンプ) 他
- 製紙業界 抄紙機用ロール潤滑 他



広和株式会社

<http://www.kwk.co.jp/lubricat/>

# 給油装置・各種ユニット製品

## 広和ユニット製品の特長

当社は1968年に強制循環給油装置1号機を出荷して以来、さまざまな仕様の給油装置、油圧パワーユニットや各種ユニットを生産してまいりました。2020年に10000号機を出荷し、これまでのノウハウや実績の蓄積は、お客様からの信頼につながっています。

当社では、給油装置や各種ユニットの設計、製造はもちろん、製造過程で必要となる酸洗についても、当社工場内で実施いたしますので高品質な製品をご提供できます。流体は油に限らず、水や気体でも多くの実績がございます。給油装置や各種ユニットに求められる条件に合わせて最適な製品をご提供いたします。

## 強制循環給油装置とは

軸受部、歯車部、摺動部に適切な「圧力」「量」「温度」で最適な潤滑油を給油し、潤滑油を循環回路で「回収」「清浄」「温度管理」して連続的に給油する装置です。

循環される潤滑油は、給油装置で常に濾過、及び温度管理されるので、劣化が少なく、交換間隔が大幅に延長されます。そのため、機械・装置の長寿命化、省エネ化によるコスト削減・高速化を図ることができます。

## 強制循環給油装置の主な機器構成

### オイルポンプ

潤滑油の種類、必要とされる油量・圧力に応じて最も効率的に給油できるポンプを選定します。

### オイルフィルタ

フィルタで油中の異物を除去することで油の劣化を防ぎ、機械・装置の長寿命化を図れます。

### オイルクーラ

発生する熱を油で回収し、クーラで最適な温度に冷却します。

### 温度調整弁

オイルクーラの冷却水ラインに設置し、冷却水量を制御して油量を調整するタイプと、オイルクーラの油ライン出口に設置し、オイルクーラで冷却された油とオイルクーラをバイパスした熱い油を混ぜて油温を調整するタイプがあります。

### 圧力調整弁

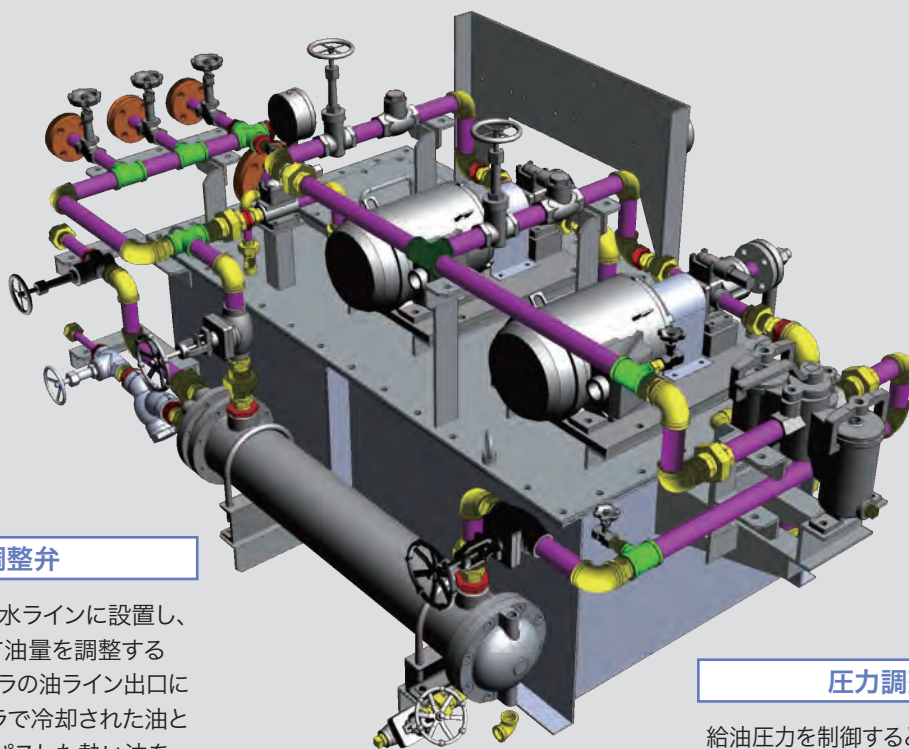
給油圧力を制御するとともに、必要油量を越える油をバイパスしてオイルタンクに戻すことで流量調整もしています。

### 計器による給油状況の監視

給油装置が確実に機能していることを豊富なセンサ類で監視し、安全で確実な給油の自動運転・管理を可能にします。

●圧力計 ●温度計 ●圧力スイッチ ●差圧スイッチ ●温度スイッチ ●レベルスイッチ ●検流計 他

※その他、電動機、ヒータ、バルブなどから構成されます。



## 給油装置及び各種ユニット製品の強み

市川工場（兵庫県神崎郡市川町）

設計から酸洗・組立・塗装・電気配線・検査の全工程を完結し、品質・コスト・納期管理に優れた対応をいたします。



市川工場はISO9001を  
認証取得しています



### 設計部門の強み

製鉄、製紙、セメント、火力プラント、一般産業機械並びに海外規格（API614、618他）向けに数多く（10000台以上を出荷 ※年間230台前後）の納入実績があります。豊富な実績を活かし、お客様のニーズに合わせた設計対応が可能です。

各種  
海外規格  
対応の実績

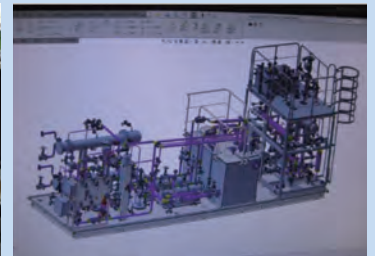
API 614 適応オイルコンソール  
API 618 適応レシプロコンプレッサー用オイルコンソール  
ASME適応 / CE自己宣言

各種  
個別規格

アメリカ / API, ASME, UL カナダ / CSA  
中国 / ML 韓国 / KOSHA マレーシア / DOSH  
ロシア / GOST-TRCU ブラジル / INMETRO

### 3D-CADを駆使

3D-CAD (SOLIDWORKS) を駆使した設計対応が可能です。現在、9割は3D-CADによる設計をしておりますので、海外のお客様からご要望の多い3D-CADデータの提出にも対応できます。3D-CADに関しては、日本国内の同業他社と比較してもかなり先行していると自負しております。3D-CADの導入により、配管干渉のトラブル解消など大きなメリットがあります。



### 製造部門の強み

各工程で作業標準を策定し、安全に且つ高品質な製品を製作します。ユニットサイズは最大：全長6000×幅3200×高さ3100mmまで製作可能です。

### 酸洗工場を所有（市川工場内に併設）

弊社は社内設備として、酸洗工場を所有しております。通常では、溶接後に酸洗を行います。弊社では酸洗不良防止並びに溶接の作業性向上を目的として、素材の状態で行っております。1工程増えますが、酸洗工場を所有していることで、短納期対応が可能になります。



#### 所有設備

酸洗槽	13m×2.2m×1.5m
水洗槽	13m×1.2m×1.5m
SUS酸洗槽	7m×2.2m×1.5m
脱脂槽	13m×2.2m×1.5m
中和・防錆槽	13m×1.2m×1.5m
ホイスト走行クレーン	2.8t吊×2基 1.2t吊×1基

# 給油装置・各種ユニット製品

## 検査部門の強み

これまでに一般産業機械、電力、石油ガスプラント、水処理などの公共設備向けに数多くのユニットの検査実績があります。充実した検査設備により、お客様がご所望の検査が実施できます。

**非破壊検査** JIS Z2305 浸透探傷試験 レベル2 取得 RT検査PMI検査等も対応可能 /外注

### 検査設備

#### ファイバースコープによる異物確認



ユニット内部の異物や傷、溶接の状態を目視により確認が可能です。

#### 周波数変換器



50Hzでの運転が可能です。

#### 昇圧トランス



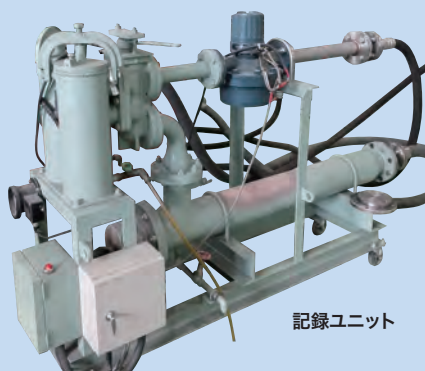
当社では90%以上が海外案件のため、さまざまな電圧に対応できるよう、昇圧トランスを導入しており最大AC690Vまで対応可能です。

#### 自動試験記録用ユニット(電気ヒータ、制御盤、フィルタ、流量計)



試運転測定器

自動試験記録用ユニットを装備しており、油温を管理しフィルタで濾過する事でフラッシングも兼ねた検査が可能です。



記録ユニット

#### フラッシング判定用機材

コンタミキット



パーティクルカウンタ



お客様のご要望、規格等にに合わせて、2つの測定機器で油の清浄度の測定が可能です。

## 給油装置及び各種ユニット製作実績(抜粋)

ボイラー給水ポンプ用給油装置  
 ボイラー給水ポンプ用オイルコンソール(API)  
 海水高圧給水ポンプ用給油装置  
 ガス圧縮機用オイルコンソール(API)  
 ガス圧縮機駆動モータ用 オイルコンソール  
 ガス圧縮機軸封用シールガスユニット(API)  
 ガス圧縮機軸封用 シールウォータユニット(API)  
 レシプロコンプレッサー用オイルコンソール  
 混錬機減速機用給油装置 (API適応も対応可能)  
 混錬機樹脂チップ押出用ホットオイルユニット  
 混錬機樹脂チップ押出用 BCW(ベアリング クーリングウォータユニット)  
 抄紙機ロール圧調整油圧ユニット  
 抄紙機ロール軸受用給油装置  
 圧延機減速機用給油装置  
 圧延機駆動モータ軸受給油用給油装置  
 炉頂圧タービン用給油装置  
 転炉トランシオン軸受用給油装置  
 発電機駆動ガスタービン用給油装置  
 発電機駆動蒸気タービン用給油装置  
 発電機駆動地熱蒸気タービン用給油装置  
 発電機駆動バイオマス蒸気タービン用給油装置  
 発電機駆動蒸気タービン用制御油ユニット(地熱含む)  
 発電機ガスタービン用ジャッキングポンプオイルユニット  
 発電機蒸気タービン用ジャッキングポンプオイルユニット  
 発電機用ジャッキングオイルポンプユニット

水力発電機スラスト軸受用高圧油供給装置  
 水力発電設備 ランナ漏油タンク  
 循環水ポンプ翼角制御油圧ユニット  
 燃料ドレンタンクユニット  
 発電機用密封油装置  
 ミル減速機用給油装置(セメント / 微粉炭)  
 ミルモータ軸受用給油装置  
 押込通風機(FDF)用給油装置  
 誘引通風機(IDF)用給油装置  
 一次空気通風機(PAF)用給油装置  
 再循環ガス通風機(GRF)用給油装置  
 CDQ循環ファン用給油装置  
 下水ブロー用給油装置  
 新聞輪転機用給油装置  
 ゴミ粉砕機用給油装置  
 電動機軸受用給油装置  
 燃料ガス供給装置  
 トンネルファン送風機用制御油ユニット  
 金型潤滑剤供給回収装置  
 オイルミストセパレーターユニット  
 フラッシング装置  
 ガスタービン翼洗浄装置  
 ロールクーラント装置  
 形鋼圧延油供給装置  
 取水場導水ポンプ設備 油圧源発生装置

## K1 台板ユニット

### 特長

台板ユニット形でオイルタンクを持たない機器構成です。オイルタンクを内蔵している小形・高荷重減速機、工作機械などの給油に最適です。

### 用途

- 小形減速機・工作機械
- 索道用駆動機など一般産業機械

### 機器仕様

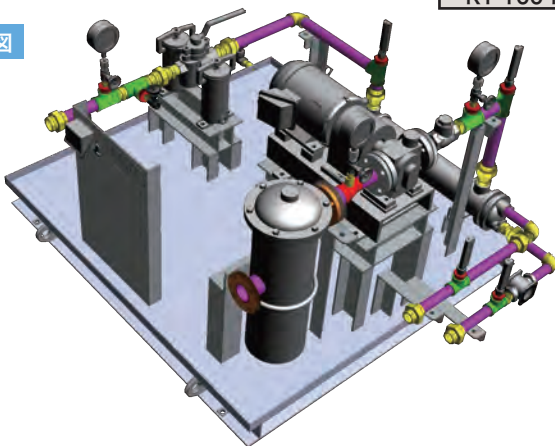
オイルポンプ	1台	吐出圧力 0.55MPa
電動機	1台	全閉外扇形、E種 三相 50Hz 200V・400V 60Hz 200/220V・400/440V
フィルタ	1台	ろ過精度 150メッシュ相当
オイルクーラ	1台	冷却能力 48°C→40°C
冷却水		MAX.32°C 2.5MPa 工業用水
油粘度		ISO VG320

口径32A以下はネジ込みとなります。

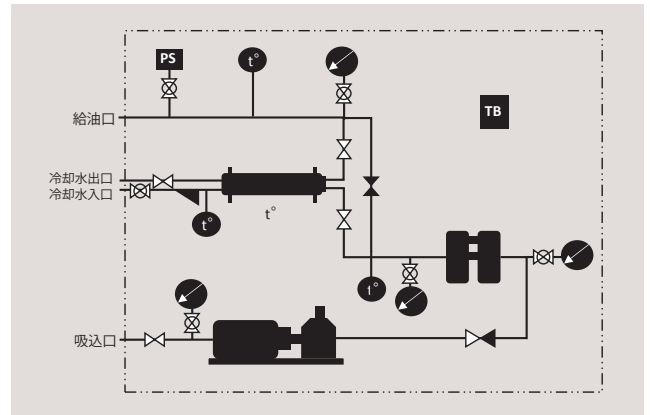
### 標準仕様(オイルタンク無し)

形式	給油量		電動機		極数 P	給油管口径		吸込管口径 (A)	冷却水管口径		冷却水量		質量 kg
	L/min		出力 kW			(A)			(A)		L/min		
	50Hz	60Hz	50Hz	60Hz		50Hz	60Hz		50Hz	60Hz	50Hz	60Hz	
K1-008-H	6.8	8	0.75	0.75	6	20	20	32	10	10	15	15	200
K1-016-H	13.3	16	0.75	1.5	6	25	25	32	15	20	20	25	250
K1-033-H	26	33	1.5	1.5	6	32	32	40	20	25	40	50	300
K1-041-H	33	41	1.5	1.5	6	32	32	50	25	25	50	65	350
K1-050-H	41	50	1.5	2.2	6	32	32	50	25	32	65	75	400
K1-066-H	55	66	2.2	2.2	6	32	40	65	32	32	85	100	550
K1-083-H	66	83	2.2	3.7	6	40	40	65	32	40	100	125	600
K1-100-H	83	100	3.7	3.7	6	40	50	65	40	40	125	150	750

### 外形図



### 系統図



## K2 ユニット方式

### 特長

オイルタンクを持った機器構成です。オイルクーラを備えていないため発生熱量の少ない機械装置に効果的です。

### 用途

- 小形減速機・工作機械・塑性加工機械・乾燥機

### 機器仕様

オイルタンク	1基	毎分ポンプ吐出量の約10倍
オイルポンプ	1台	吐出圧力 0.55MPa
電動機	1台	全閉外扇形、E種 三相 50Hz 200V・400V 60Hz 200/220V・400/440V
フィルタ	1台	ろ過精度 150メッシュ相当
油粘度		ISO VG320、220、68
加熱装置		電気ヒータ 昇温能力5°C/Hr(油静止時)

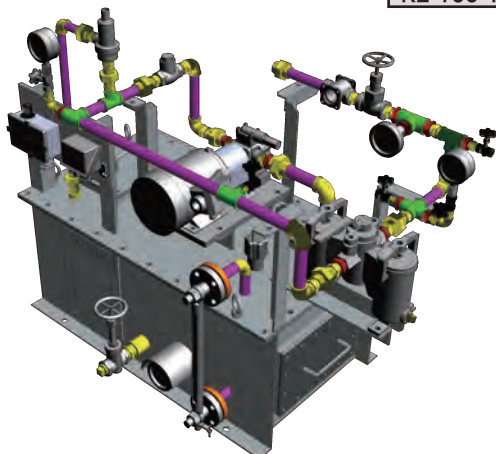
口径32A以下はネジ込みとなります。

### 標準仕様(オイルタンク容量約10倍)

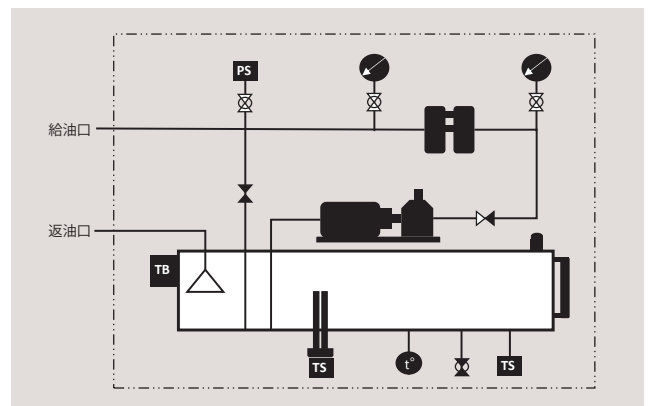
使用油 ISO VG320

形式	給油量		オイルタンク容量 L	電動機		給油管口径		返油管口径		電気ヒータ kW	質量 kg	
	L/min			出力 kW		(A)		(A)				
	50Hz	60Hz		50Hz	60Hz	50Hz	60Hz	50Hz	60Hz			
K2-008-10H	7	8.5	100	0.4	0.75	6	15	15	65	65	1	200
K2-017-10H	14	17	200	1.5	1.5	6	25	25	80	80	2	250
K2-033-10H	26	33	300	1.5	1.5	6	25	25	100	100	2	300
K2-041-10H	33	41	400	1.5	1.5	6	25	32	100	100	3	350
K2-050-10H	41	50	500	1.5	2.2	6	32	32	100	100	3	400
K2-066-10H	55	66	700	2.2	2.2	6	32	40	100	125	4	500
K2-083-10H	66	83	800	2.2	3.7	6	40	40	125	125	5	550
K2-100-10H	83	100	1000	3.7	3.7	6	40	50	125	125	6	600

### 外形図



### 系統図



# K3

## ユニット方式

### 特長

オイルポンプ1台で構成機能を整えた装置です。多用途にローコストでご利用いただけます。オイルタンク容量は約10倍、15倍の2タイプがあります。

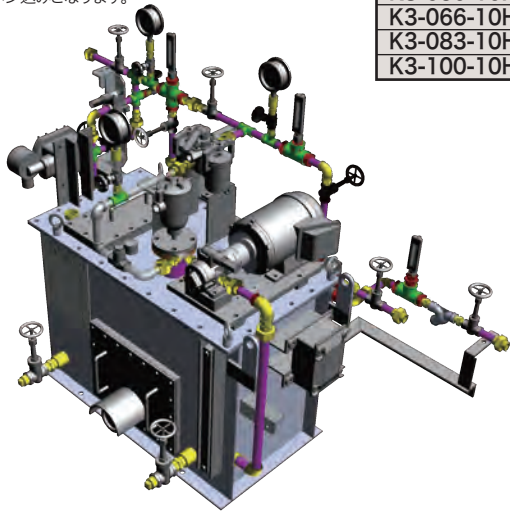
### 用途

- 小形減速機・工作機械・鉱山用機械・コンプレッサ
- 塑性加工機械

### 機器仕様

オイルタンク	1基	毎分ポンプ吐出量の約10倍、15倍
オイルポンプ	1台	吐出圧力 0.55MPa
電動機	1台	全閉外扇形、E種 三相 50Hz 200V・400V 60Hz 200/220V・400/440V
フィルタ	1台	ろ過精度 150メッシュ相当
オイルクーラ	1台	冷却能力 48°C→40°C
冷却水		MAX.32°C 0.25MPa 工業用水
油粘度		ISO VG320、220、68
加熱装置		電気ヒータ 昇温能力5°C/Hr(油静止時)

口径32A以下はネジ込みとなります。



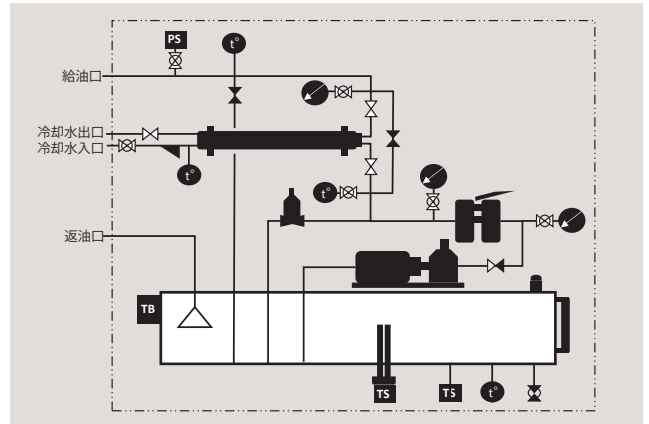
外形図

### 標準仕様(オイルタンク容量約10倍)

使用油 ISO VG320

形式	給油量		オイル タンク 容量 L	電動機		極数 P	給油管口径		返油管口径		冷却水管口径		冷却水量 L/min	電気 ヒータ kW	質量 kg	
	L/min			出力 kW			(A)		(A)		(A)					
	50Hz	60Hz		50Hz	60Hz		50Hz	60Hz	50Hz	60Hz	50Hz	60Hz				
K3-004-10H	3.5	4	50	0.4	0.4	6	20	20	50	65	10	10	10	10	0.5	140
K3-006-10H	5	6	70	0.4	0.4	6	20	20	65	65	10	10	10	10	1	160
K3-008-10H	7	8.5	100	0.4	0.75	6	20	25	65	65	10	10	15	15	1	180
K3-010-10H	8.5	10.5	150	0.75	0.75	6	25	25	65	80	10	15	15	20	2	230
K3-012-10H	10.5	12.5	150	0.75	1.5	6	25	25	80	80	15	20	20	25	2	270
K3-017-10H	14	17	200	1.5	1.5	6	25	25	80	80	20	20	25	30	2	280
K3-021-10H	17.5	21	300	1.5	1.5	6	25	32	80	100	20	20	30	35	2	300
K3-033-10H	26	33	300	1.5	1.5	6	32	32	100	100	20	25	40	50	2	320
K3-041-10H	33	41	400	1.5	1.5	6	32	32	100	100	25	25	50	65	3	360
K3-050-10H	41	50	500	1.5	2.2	6	32	40	100	100	25	32	65	75	3	500
K3-066-10H	55	66	700	2.2	2.2	6	40	40	100	125	32	32	85	100	4	650
K3-083-10H	66	83	800	2.2	3.7	6	40	50	125	125	32	40	100	125	5	700
K3-100-10H	83	100	1000	3.7	3.7	6	50	50	125	125	40	40	125	150	6	850

系統図



# K4A

## ユニット方式

### 特長

容量2000Lのオイルタンクにオイルポンプ2台、フィルタ、オイルクーラを配置した標準機能形でオイルタンク容量は約10倍、20倍、30倍の3タイプがあります。

### 用途

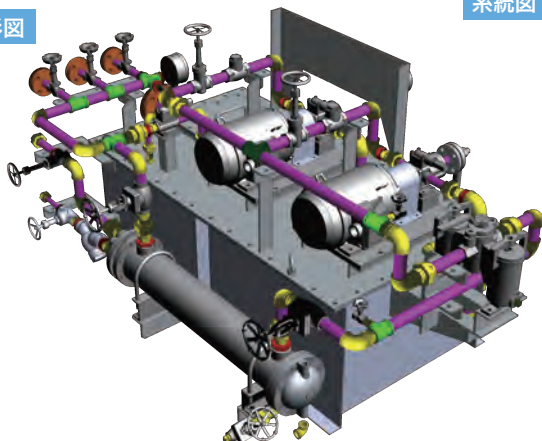
- 大形送排風機・鉄鋼金属加工機械・中形減速機
- 塑性加工機械・繊維用機械

### 機器仕様

オイルタンク	1基	毎分ポンプ吐出量の約10倍、20倍、30倍
オイルポンプ	2台	吐出圧力 0.55MPa
電動機	2台	全閉外扇形、E種 三相 50Hz 200V・400V 60Hz 200/220V・400/440V
フィルタ	1台	ろ過精度 150メッシュ相当
オイルクーラ	1台	冷却能力 48°C→40°C
冷却水		MAX.32°C 0.25MPa 工業用水
油粘度		ISO VG320、220、68
加熱装置※		電気ヒータ 昇温能力5°C/Hr(油静止時)

口径32A以下はネジ込みとなります。

※オプション: スチームヒータ 昇温能力5°C/Hr(油静止時) 圧力2MPa 飽和蒸気



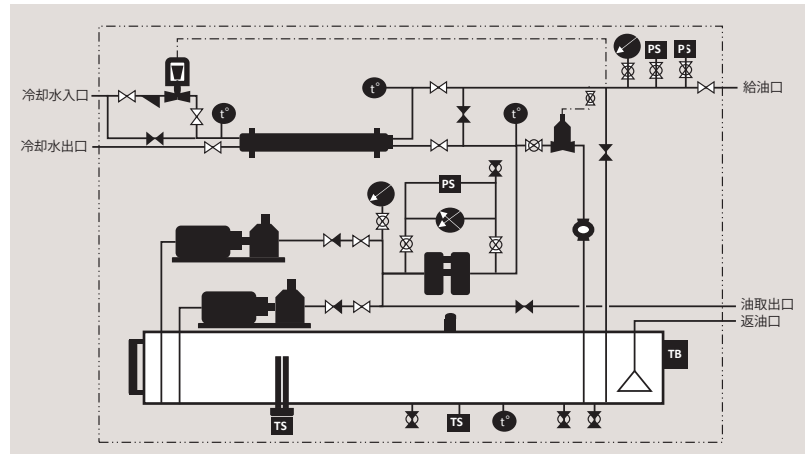
外形図

### 標準仕様(オイルタンク容量約20倍)

使用油 ISO VG320

形式	給油量		オイル タンク 容量 L	電動機		極数 P	給油管口径		返油管口径		冷却水管口径		冷却水量 L/min	電気 ヒータ kW	質量 kg	
	L/min			出力 kW			(A)		(A)		(A)					
	50Hz	60Hz		50Hz	60Hz		50Hz	60Hz	50Hz	60Hz	50Hz	60Hz				
K4A-010-20H	8.5	10.5	200	0.75	0.75	6	25	25	65	80	10	15	15	20	2	300
K4A-012-20H	10.5	12.5	300	0.75	1.5	6	25	25	80	80	15	20	20	25	2	340
K4A-017-20H	14	17	400	1.5	1.5	6	32	32	80	80	20	20	25	30	3	410
K4A-021-20H	17.5	21	400	1.5	1.5	6	32	32	80	100	20	20	30	35	3	410
K4A-033-20H	26	33	500	1.5	1.5	6	32	40	100	100	20	25	40	50	3	600
K4A-041-20H	33	41	800	1.5	1.5	6	40	40	100	100	25	25	50	65	5	700
K4A-050-20H	41	50	1000	1.5	2.2	6	40	50	100	100	25	32	65	75	6	850
K4A-066-20H	55	66	1500	2.2	2.2	6	50	50	100	125	32	32	85	100	8	1100
K4A-083-20H	66	83	1500	2.2	3.7	6	50	50	125	125	32	40	100	125	8	1150
K4A-100-20H	83	100	2000	3.7	3.7	6	50	50	125	125	40	40	125	150	10	1450

系統図



## K4B ユニット方式

### 特長

容量3000L-5000Lのオイルタンクにオイルポンプ2台、フィルタ、オイルクーラを配置した標準機能形でフロートサクション機能を備えています。オイルタンク容量は約10倍、20倍、30倍の3タイプがあります。

### 用途

- 大形送排風機・鉄鋼金属加工機械・中形減速機
- 塑性加工機械・繊維用機械

### 機器仕様

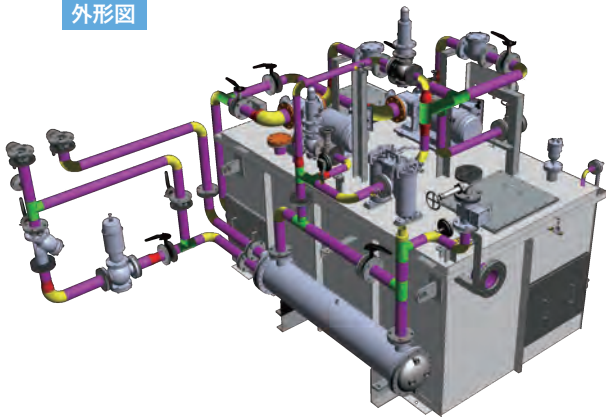
オイルタンク	1基	毎分ポンプ吐出量の約10倍、20倍、30倍
オイルポンプ	2台	吐出圧力 0.55MPa
電動機	2台	全閉外扇形、E種 三相 50Hz 200V・400V 60Hz 200/220V・400/440V
フィルタ	1台	ろ過精度 150メッシュ相当
オイルクーラ	1台	冷却能力 48°C→40°C
冷却水		MAX.32°C 0.25MPa 工業用水
油粘度		ISO VG320、220、68
加熱装置※		電気ヒータ 昇温能力5°C/Hr(油静止時)

口径32A以下はネジ込みとなります。

口径80A以上のバルブはバタフライバルブを使用します。

※オプション: スチームヒータ 昇温能力5°C/Hr(油静止時) 圧力2MPa 飽和蒸気

### 外形図

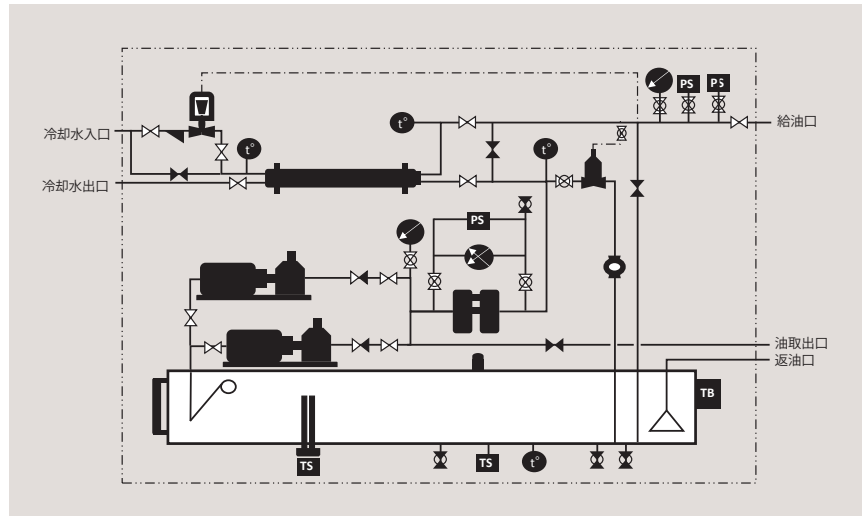


### 標準仕様(オイルタンク容量約20倍)

使用油 ISO VG320

形式	給油量		オイルタンク容量	電動機			給油管口径		返油管口径		冷却水管口径		冷却水量		電気ヒータ kW	質量 kg
	L/min			出力 kW		極数	(A)		(A)		(A)		L/min			
	50Hz	60Hz		50Hz	60Hz	P	50Hz	60Hz	50Hz	60Hz	50Hz	60Hz	50Hz	60Hz		
K4B-125-20H	100	125	3000	3.7	3.7	6	65	65	125	125	40	50	150	190	13	1950
K4B-166-20H	133	166	3000	5.5	5.5	6	65	65	150	150	50	50	200	250	13	2050
K4B-200-20H	166	200	4000	5.5	7.5	6	65	80	150	200	50	65	250	300	17	2250
K4B-250-20H	200	250	5000	7.5	7.5	6	80	80	200	200	65	65	300	375	20	2700

### 系統図



## K4C セラー方式

### 特長

容量6000Lのオイルタンクにオイルポンプ2台、フィルタ、オイルクーラを配置したオイルセラー形でオイルタンク容量は約10倍、20倍、30倍の3タイプがあります。

### 用途

- 大形送排風機・鉄鋼金属加工機械・中形減速機
- 塑性加工機械・繊維用機械

### 機器仕様

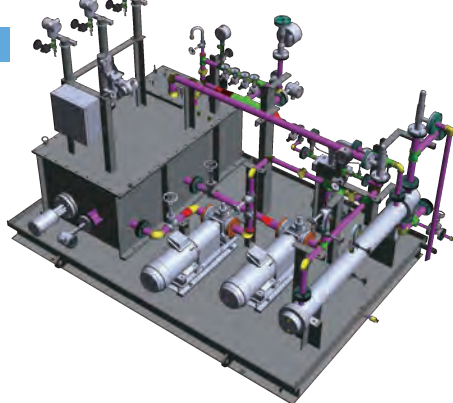
オイルタンク	1基	毎分ポンプ吐出量の約10倍、20倍、30倍
オイルポンプ	2台	吐出圧力 0.55MPa
電動機	2台	全閉外扇形、E種 三相 50Hz 200V・400V 60Hz 200/220V・400/440V
フィルタ	1台	ろ過精度 150メッシュ相当
オイルクーラ	1台	冷却能力 48°C→40°C
冷却水		MAX.32°C 0.25MPa 工業用水
油粘度		ISO VG320、220、68
加熱装置※		スチームヒータ 昇温能力5°C/Hr(油静止時) 圧力2MPa 飽和蒸気

電気機器類は防爆構造となります。

口径80A以上のバルブはバタフライバルブを使用します。

※オプション: 電気ヒータ 昇温能力5°C/Hr(油静止時)

### 外形図

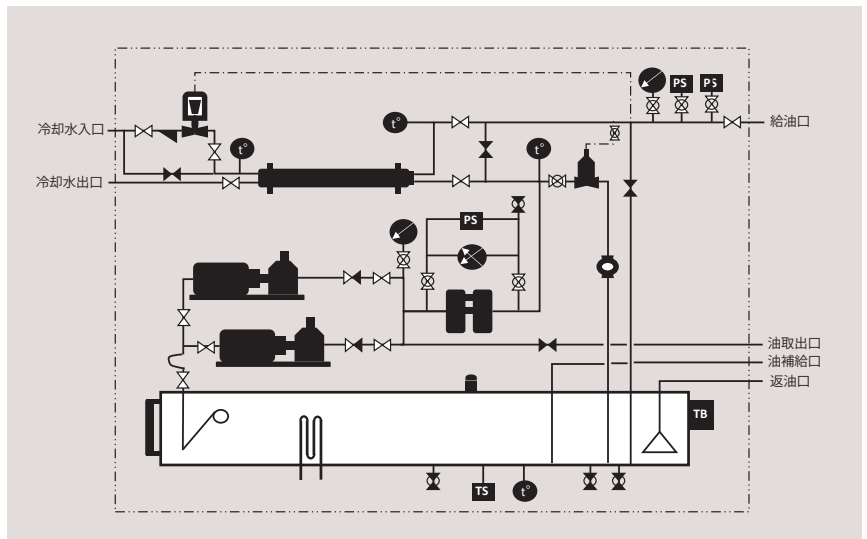


### 標準仕様(オイルタンク容量約20倍)

使用油 ISO VG320

形式	給油量		オイルタンク容量	電動機			給油管口径		返油管口径		冷却水管口径		冷却水量		蒸気管口径 (A)	スチームヒータ kg/Hr	質量 kg	
	L/min			出力 kW		極数	(A)		(A)		(A)		L/min				タンク	機器
	50Hz	60Hz		50Hz	60Hz	P	50Hz	60Hz	50Hz	60Hz	50Hz	60Hz	50Hz	60Hz				
K4C-333-20H	266	333	6000	11	11	6	80	80	200	200	65	80	400	500	20	40	1700	2600
K4C-416-20H	333	416	8000	11	11	6	80	100	200	200	80	100	500	625	25	50	2100	2800
K4C-500-20H	416	500	10000	11	15	6	100	100	200	250	100	100	625	750	25	65	2300	3600

### 系統図



# K5

## セラー方式

### 特長

各構成機器を架台に配置するオイルセラー方式です。フィルターはオイルタンク容量25000Lまでは手動、35000L以上は電動式となり温調方式も変わります。デープとフロートの両サククション方式を備えております。

### 用途

- 大形減速機・大形抄紙機・大形鋤山・選鉱設備
- 熱処理・鉄鋼圧延プラント

# K6

## セラー方式

### 特長

給油対象機械との各種インターロック機能完備、ワンマンコントロール、無人運転など特別機能を備えた最上級タイプで、全自動フィルタによる逆洗処理も自動で行えます。

### 用途

- 大形鉄鋼圧延・加工引抜きプラント
- アルミ軽合金連続加工プラント
- 銅材加工材生産プラント
- 金属表面連続処理加工プラント

# K7

## ユニット方式(送風機用)

### 特長

送風機専用構成された機種です。オイルクーラで温度コントロール後にフィルタで清浄化され給油されます。標準タイプは油加熱装置を装備していないため、寒冷地でのご採用はご相談ください。

### 用途

- 小・中形送風機専用

### 機器仕様

オイルタンク	1基	毎分ポンプ吐出量の約10倍
オイルポンプ	2台	吐出圧力 0.55MPa
電動機	2台	全閉外扇形、E種 三相 50Hz 200V・400V 60Hz 200/220V・400/440V
フィルタ	1台	ろ過精度 150メッシュ相当
オイルクーラ	1台	冷却能力 48°C→40°C
冷却水		MAX.32°C 0.25MPa 工業用水
油粘度		ISO VG68

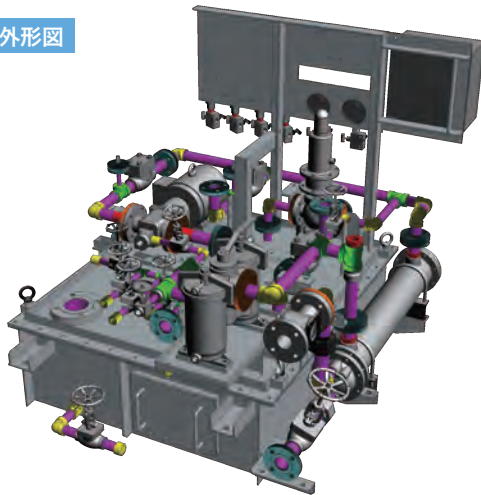
口径32A以下はネジ込みとなります。

### 標準仕様(オイルタンク容量約20倍)

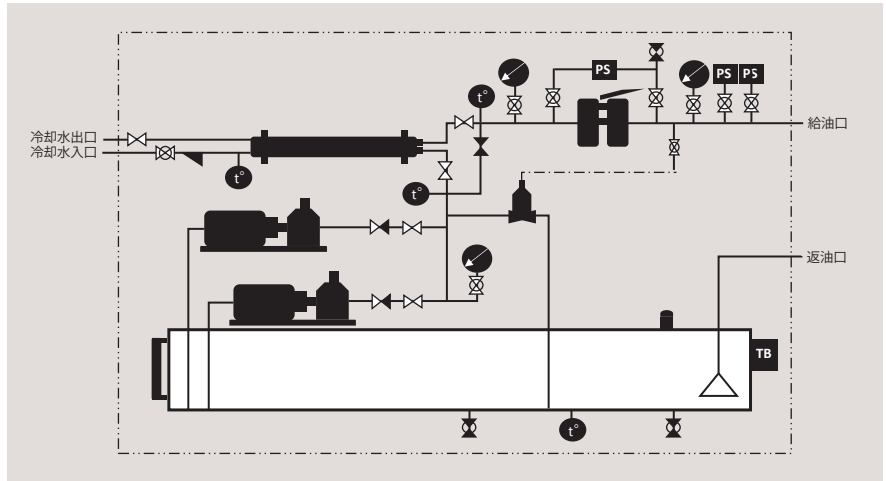
使用油 ISO VG320

形式	給油量		オイル タンク 容量 L	電動機			給油管口径		返油管口径		冷却水管口径		冷却水量		質量 kg
	L/min			出力 kW		極数 P	(A)		(A)		(A)		L/min		
	50Hz	60Hz		50Hz	60Hz		50Hz	60Hz	50Hz	60Hz	50Hz	60Hz	50Hz	60Hz	
K7-019-10L	16	19	200	1.5	1.5	4	15	15	50	65	15	15	20	20	290
K7-019-10L	21	25.5	300	1.5	1.5	4	15	15	65	80	20	20	25	30	320
K7-019-10L	30	36	400	1.5	1.5	4	25	25	65	80	20	20	30	40	380
K7-019-10L	41	50	500	1.5	1.5	4	25	25	65	80	25	25	45	50	430
K7-019-10L	50	61	700	1.5	2.2	4	25	25	80	100	25	25	50	65	550
K7-019-10L	61	75	800	2.2	2.2	4	25	25	80	100	25	32	65	75	600
K7-019-10L	83	100	1000	2.2	3.7	4	25	25	80	100	32	32	85	100	750

### 外形図



### 系統図



#### 消防法の適用について

給油装置をご採用頂くにあたり、本装置は危険物一般取扱所として消防法の適用を受ける場合があります。その場合は申請に必要な関係書類を準備させていただきます。

Kシリーズのさらなる詳細が必要な場合は、ホームページをご覧ください。弊社支店もしくは代理店へお問い合わせください。ご要望に応じた給油装置や各種ユニットの製作につきましても条件を確認のうえ、検討させていただきますので、お気軽にお問い合わせください。

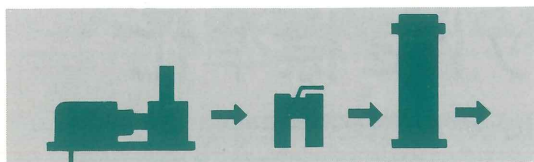


# 広和株式会社

本社：〒554-0012 大阪市此花区西九条1丁目3番31号(広和ビル)  
TEL (06)6462-7155(代) FAX (06)6468-3298  
大阪支店：〒554-0012 大阪市此花区西九条1丁目3番31号(広和ビル)  
TEL (06)6462-7151(代) FAX (06)6468-3298  
東京支店：〒101-0038 東京都千代田区神田美倉町12番地(MH木屋ビル6階)  
TEL (03)3253-3161(代) FAX (03)3253-3166  
西日本支店：〒720-0054 広島県福山市城見町1丁目3番40号  
TEL (084)923-0347(代) FAX (084)923-5414  
市川工場：〒679-2303 兵庫県神崎郡市川町上瀬加474-1  
TEL (0790)27-1313(代) FAX (0790)27-1314

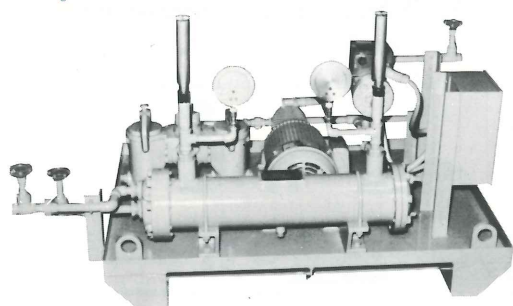
### 代理店





# K1

## 台板ユニット



### ■ 主要機器仕様

オイルポンプ	1台	吐出圧力 5.5kg/cm <sup>2</sup> G
電動機	1台	全閉外扇形、E種 50Hz 200V・400V 三相 60Hz 200/220V・400/440V
フィルター	1台	ろ過精度 150メッシュ相当
オイルクーラー	1台	冷却能力 48℃→40℃
冷却水		MAX. 32℃ 2.5kg/cm <sup>2</sup> G 工業用水
油粘度		ISO VG320

・口径32A以下はネジ込みとなります。

### ■ 標準仕様(オイルタンク無)

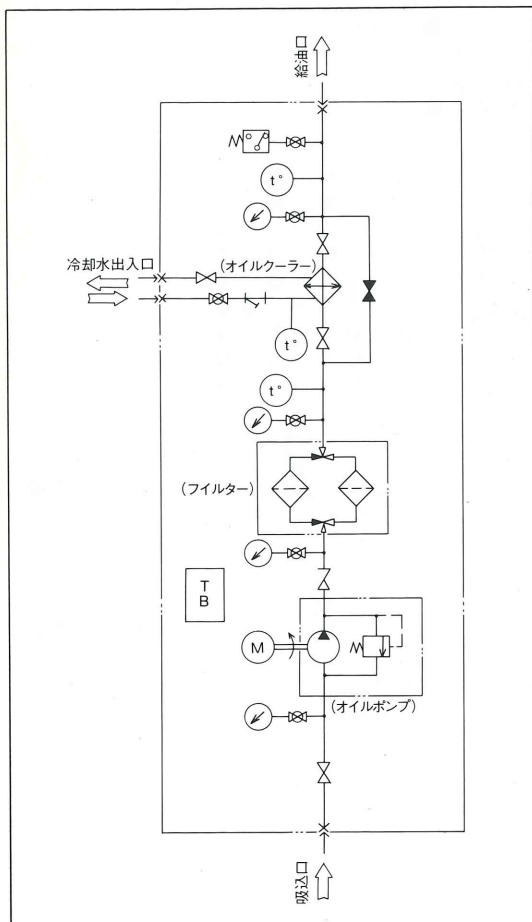
型 式	給油量 ℓ/min		電動機			給油管口径 (A)		吸込管 口径 (A)	冷却水管口径 (A)		冷却水量 ℓ/min		重量 kg
	50Hz	60Hz	出力kW	極数	P	50Hz	60Hz		50Hz	60Hz	50Hz	60Hz	
K1-008-H	6.8	8	0.75	0.75	6	20	20	32	10	10	15	15	200
K1-016-H	13.3	16	0.75	1.5	6	25	25	32	15	20	20	25	250
K1-033-H	26	33	1.5	1.5	6	32	32	40	20	25	40	50	300
K1-041-H	33	41	1.5	1.5	6	32	32	50	25	25	50	65	350
K1-050-H	41	50	1.5	2.2	6	32	32	50	25	32	65	75	400
K1-066-H	55	66	2.2	2.2	6	32	40	65	32	32	85	100	550
K1-083-H	66	83	2.2	3.7	6	40	40	65	32	40	100	125	600
K1-100-H	83	100	3.7	3.7	6	40	50	65	40	40	125	150	750

### ■ 特長

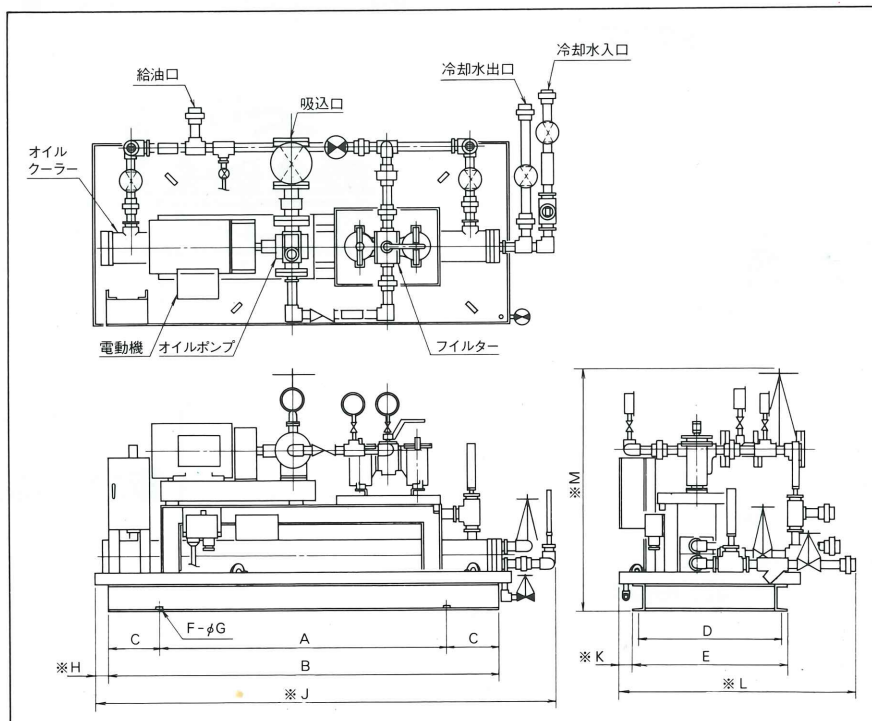
台板ユニット形でオイルタンクを持たない機器構成です。小形・高荷重減速機、工作機械などで給油対象機械にオイルタンクを内蔵している場合のユニットです。供給油はオイルポンプより、フィルターを経て、オイルクーラーにて冷却され、温度コントロールされて各給油箇所に供給されます。

### ■ 用途

- 小形減速機・工作機械
- 索道用駆動機など一般産業機械



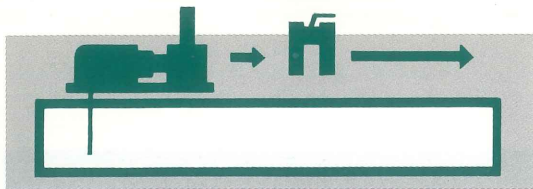
### ■ 据付寸法図



### ■ 寸法表

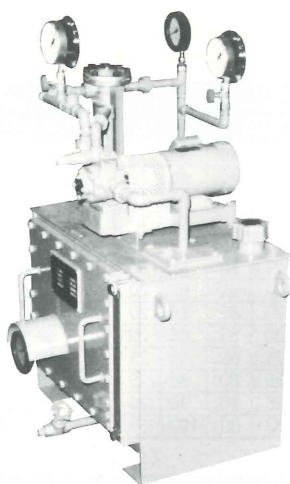
型 式	A	B	C	D	E	F	G	*H	*J	*K	*L	*M
K1-008-H	750	1150	200	560	600	4	15	50	1500	50	950	900
K1-016-H	900	1300	200	560	600	4	15	50	1700	50	1000	1000
K1-033-H	1100	1500	200	560	600	4	15	50	1900	50	1000	1150
K1-041-H	1150	1750	300	660	700	4	15	50	2100	50	1050	1150
K1-050-H	1100	1700	300	710	750	4	15	50	2050	50	1050	1150
K1-066-H	1100	1700	300	860	900	4	15	50	2400	50	1150	1350
K1-083-H	1100	1700	300	860	900	4	15	50	2150	50	1150	1350
K1-100-H	1350	1950	300	860	900	4	15	50	2500	50	1150	1350

\*印数値は APPROXIMATE寸法。



# K2

ユニット方式



## ■ 特長

オイルタンクを持った機器構成ですが、オイルクーラーを備えていませんので、発生熱量の少ない機械装置類に効果的に給油できローコストです。

## ■ 用途

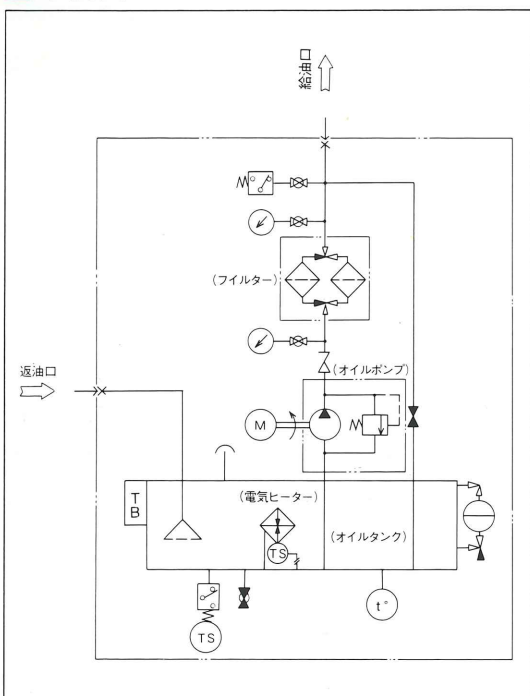
- 小形減速機・工作機械・塑性加工機械・乾燥機

## ■ 主要機器仕様

オイルタンク	1基	毎分ポンプ吐出量の約10倍
オイルポンプ	1台	吐出圧力 5.5kg/cm <sup>2</sup> G
電動機	1台	全閉外扇形、E種 50Hz 200V・400V 三相 60Hz 200/220V・400/440V
フィルター	1台	ろ過精度 150メッシュ相当
油粘度		ISO VG 68, 220, 320
加熱装置		電気ヒーター 昇温能力5℃/Hr (油静止時)

● 口径32A以下はネジ込みとなります。

## ■ 系統図



## ■ 標準仕様 (オイルタンク容量約10倍)

〈使用油 ISO VG68〉

型 式	給油量 ℓ/min		オイルタンク 容 量 ℓ	電動機			給油管口径 (A)		返油管口径 (A)		電気ヒーター kW
	50Hz	60Hz		出力 kW	極 数	P	50Hz	60Hz	50Hz	60Hz	
K 2-009-10L	8	9.5	100	0.4	0.75	4	15	15	50	50	1
K 2-019-10L	16	19	200	1.5	1.5	4	15	15	50	65	2
K 2-032-10L	26.5	32	300	1.5	1.5	4	15	25	65	65	2
K 2-036-10L	30	36	400	1.5	1.5	4	25	25	65	65	3
K 2-050-10L	41	50	500	1.5	1.5	4	25	25	65	80	3
K 2-061-10L	50	61	700	1.5	2.2	4	25	25	80	80	4
K 2-075-10L	61	75	800	2.2	2.2	4	25	25	80	80	5
K 2-100-10L	83	100	1000	2.2	3.7	4	25	32	80	100	6

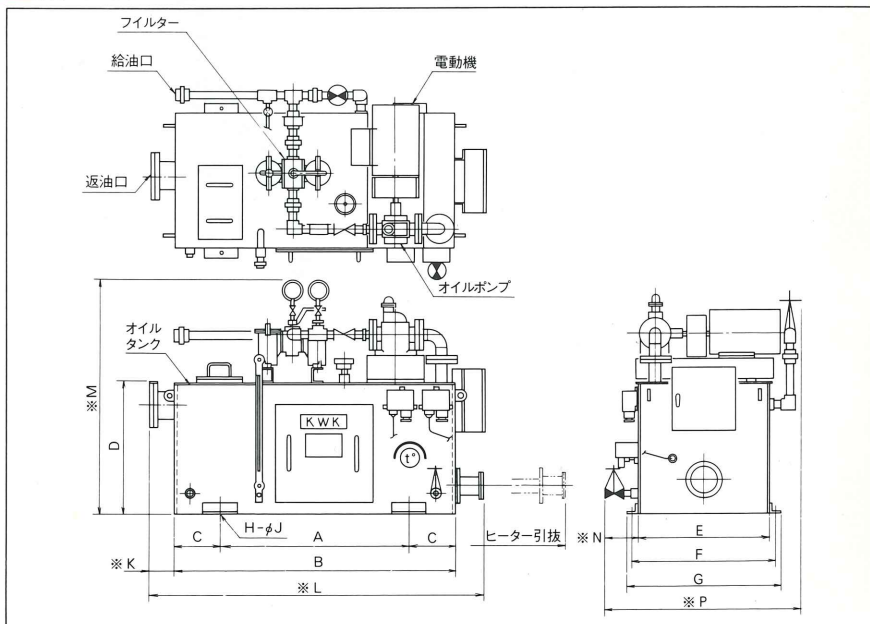
〈使用油 ISO VG220〉

型 式	給油量 ℓ/min		オイルタンク 容 量 ℓ	電動機			給油管口径 (A)		返油管口径 (A)		電気ヒーター kW
	50Hz	60Hz		出力 kW	極 数	P	50Hz	60Hz	50Hz	60Hz	
K 2-009-10M	8	9.5	100	0.75	0.75	4	15	15	65	65	1
K 2-019-10M	16	19	200	1.5	1.5	4	25	25	80	80	2
K 2-032-10M	26.5	32	300	1.5	2.2	4	25	25	80	100	2
K 2-036-10M	30	36	400	1.5	2.2	4	25	25	100	100	3
K 2-050-10M	41	50	500	1.5	2.2	4	25	32	100	100	3
K 2-061-10M	50	61	700	2.2	2.2	4	32	32	100	100	4
K 2-075-10M	61	75	800	2.2	3.7	4	32	40	100	100	5
K 2-100-10M	83	100	1000	3.7	3.7	4	40	40	125	125	6

〈使用油 ISO VG320〉

型 式	給油量 ℓ/min		オイルタンク 容 量 ℓ	電動機			給油管口径 (A)		返油管口径 (A)		電気ヒーター kW	重量 kg
	50Hz	60Hz		出力 kW	極 数	P	50Hz	60Hz	50Hz	60Hz		
K2-008-10H	7	8.5	100	0.4	0.75	6	15	15	65	65	1	200
K2-017-10H	14	17	200	1.5	1.5	6	25	25	80	80	2	250
K2-033-10H	26	33	300	1.5	1.5	6	25	25	100	100	2	300
K2-041-10H	33	41	400	1.5	1.5	6	25	32	100	100	3	350
K2-050-10H	41	50	500	1.5	2.2	6	32	32	100	100	3	400
K2-066-10H	55	66	700	2.2	2.2	6	32	40	100	125	4	500
K2-083-10H	66	83	800	2.2	3.7	6	40	40	125	125	5	550
K2-100-10H	83	100	1000	3.7	3.7	6	40	50	125	125	6	600

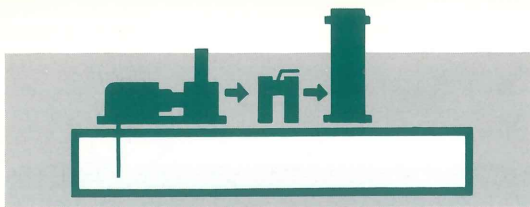
## ■ 据付寸法図



## ■ 寸法表

型 式	A	B	C	D	E	F	G	H	J	*K	*L	*M	*N	*P
K 2-008-10H	614	914	150	380	430	490	530	4	15	150	1300	900	200	1000
K 2-017-10H	700	1100	200	480	530	590	630	4	15	150	1500	1000	200	1050
K 2-033-10H	819	1219	200	570	575	635	675	4	15	150	1550	1150	200	1050
K 2-041-10H	860	1260	200	630	660	720	760	4	15	150	1700	1150	200	1100
K 2-050-10H	850	1350	250	680	710	770	810	4	15	150	1750	1200	250	1200
K 2-066-10H	1024	1524	250	770	760	820	860	4	15	150	1950	1550	250	1250
K 2-083-10H	1100	1600	250	800	790	850	890	4	15	150	2000	1500	250	1150
K 2-100-10H	1229	1829	300	770	894	954	994	4	15	150	2200	1500	250	1250

※印数値はAPPROXIMATE寸法。



# K3

## ユニット方式

### ■標準仕様(オイルタンク容量約10倍)

〈使用油 ISO VG68〉

型 式	給油量 ℓ/min		オイルタンク 容 量 ℓ	電 動 機			給油管口径 (A)		返油管口径 (A)		冷却水管口径 (A)		冷却水量 ℓ/min		電 気 ヒーター kW
	50Hz	60Hz		出力kW	極数	P	50Hz	60Hz	50Hz	60Hz	50Hz	60Hz	50Hz	60Hz	
K3-004-10L	4	4.5	50	0.4	0.4	4	10	10	40	40	10	10	10	10	0.5
K3-006-10L	5	6	70	0.4	0.75	4	10	10	40	40	10	10	10	10	1
K3-009-10L	8	9.5	100	0.4	0.75	4	15	15	50	50	10	10	10	10	1
K3-012-10L	10.5	12.5	150	0.75	0.75	4	15	15	50	50	10	10	15	15	2
K3-016-10L	13	16	200	0.75	0.75	4	15	20	50	50	10	15	15	20	2
K3-019-10L	16	19	200	1.5	1.5	4	20	20	50	65	15	15	20	20	2
K3-025-10L	21	25.5	300	1.5	1.5	4	20	20	65	65	20	20	25	30	2
K3-032-10L	26.5	32	400	1.5	1.5	4	20	20	65	65	20	20	30	35	3
K3-036-10L	30	36	400	1.5	1.5	4	20	20	65	65	20	20	30	40	3
K3-050-10L	41	50	500	1.5	1.5	4	25	25	65	80	25	25	45	50	3
K3-061-10L	50	61	700	1.5	2.2	4	25	25	80	80	25	25	50	65	4
K3-075-10L	61	75	800	2.2	2.2	4	25	25	80	80	25	32	65	75	5
K3-100-10L	83	100	1000	2.2	3.7	4	25	32	80	100	32	32	85	100	6

〈使用油 ISO VG 220〉

型 式	給油量 ℓ/min		オイルタンク 容 量 ℓ	電 動 機			給油管口径 (A)		返油管口径 (A)		冷却水管口径 (A)		冷却水量 ℓ/min		電 気 ヒーター kW
	50Hz	60Hz		出力kW	極数	P	50Hz	60Hz	50Hz	60Hz	50Hz	60Hz	50Hz	60Hz	
K3-004-10M	4	4.5	50	0.4	0.4	4	15	15	50	50	10	10	10	10	0.5
K3-006-10M	5	6	70	0.75	0.75	4	20	20	50	65	10	10	10	10	1
K3-009-10M	8	9.5	100	0.75	0.75	4	20	20	65	65	10	10	10	10	1
K3-012-10M	10.5	12.5	150	0.75	0.75	4	20	25	65	65	10	10	15	15	2
K3-016-10M	13	16	200	0.75	1.5	4	25	25	65	80	10	15	15	20	2
K3-019-10M	16	19	200	1.5	1.5	4	25	25	80	80	15	15	20	20	2
K3-025-10M	21	25.5	300	1.5	1.5	4	25	25	80	80	20	20	25	30	2
K3-032-10M	26.5	32	400	1.5	2.2	4	25	32	80	100	20	20	30	35	3
K3-036-10M	30	36	400	1.5	2.2	4	32	32	100	100	20	20	30	40	3
K3-050-10M	41	50	500	1.5	2.2	4	32	32	100	100	25	25	45	50	3
K3-061-10M	50	61	700	2.2	2.2	4	32	32	100	100	25	25	50	65	4
K3-075-10M	61	75	800	2.2	3.7	4	32	40	100	100	25	32	65	75	5
K3-100-10M	83	100	1000	3.7	3.7	4	40	50	125	125	32	32	85	100	6

〈使用油 ISO VG 320〉

型 式	給油量 ℓ/min		オイルタンク 容 量 ℓ	電 動 機			給油管口径 (A)		返油管口径 (A)		冷却水管口径 (A)		冷却水量 ℓ/min		電 気 ヒーター kW	重 量 kg
	50Hz	60Hz		出力kW	極数	P	50Hz	60Hz	50Hz	60Hz	50Hz	60Hz	50Hz	60Hz		
K3-004-10H	3.5	4	50	0.4	0.4	6	20	20	50	65	10	10	10	10	0.5	140
K3-006-10H	5	6	70	0.4	0.4	6	20	20	65	65	10	10	10	10	1	160
K3-008-10H	7	8.5	100	0.4	0.75	6	20	25	65	65	10	10	15	15	1	180
K3-010-10H	8.5	10.5	150	0.75	0.75	6	25	25	65	80	10	15	15	20	2	230
K3-012-10H	10.5	12.5	150	0.75	1.5	6	25	25	80	80	15	20	20	25	2	270
K3-017-10H	14	17	200	1.5	1.5	6	25	25	80	80	20	20	25	30	2	280
K3-021-10H	17.5	21	300	1.5	1.5	6	25	32	80	100	20	20	30	35	2	300
K3-033-10H	26	33	300	1.5	1.5	6	32	32	100	100	20	25	40	50	2	320
K3-041-10H	33	41	400	1.5	1.5	6	32	32	100	100	25	25	50	65	3	360
K3-050-10H	41	50	500	1.5	2.2	6	32	40	100	100	25	32	65	75	3	500
K3-066-10H	55	66	700	2.2	2.2	6	40	40	100	125	32	32	85	100	4	650
K3-083-10H	66	83	800	2.2	3.7	6	40	50	125	125	32	40	100	125	5	700
K3-100-10H	83	100	1000	3.7	3.7	6	50	50	125	125	40	40	125	150	6	850

### ■特長

オイルポンプは1台のみですが、構成機能をすべて整えた装置です。多用途にローコストでご利用いただけます。オイルタンク容量は約10倍、15倍の2つのタイプがあります。

### ■用途

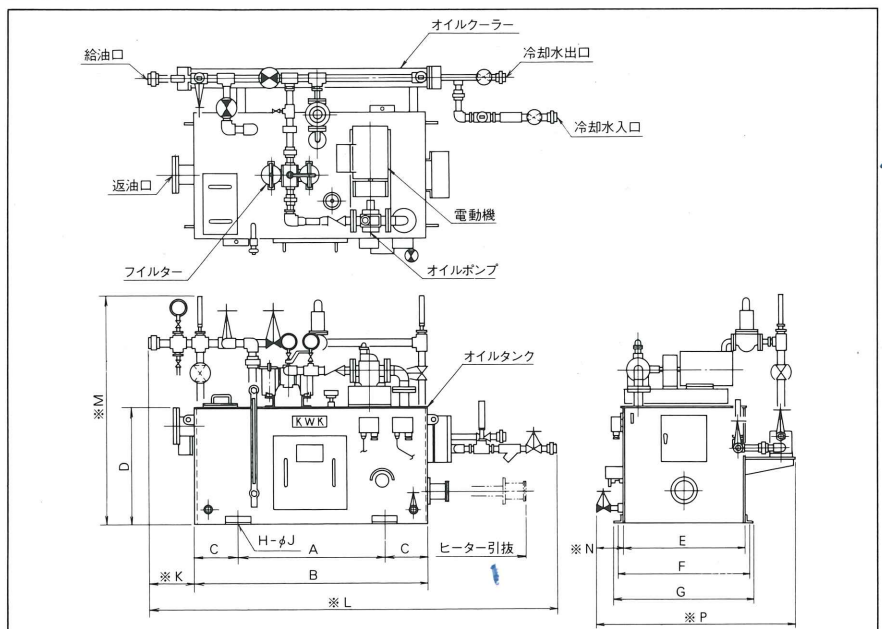
- 小形減速機・工作機械・鉱山用機械・コンプレッサー
- 塑性加工機械

### ■主要機器仕様

オイルタンク	1基	毎分ポンプ吐出量の約10倍、15倍
オイルポンプ	1台	吐出圧力 5.5kg/cm <sup>2</sup> G
電 動 機	1台	全閉外扇形、E種 三相 50Hz 200V・400V 60Hz 200/220V・400/440V
フ ィ ル タ ー	1台	ろ過精度 150メッシュ相当
オイルクーラー	1台	冷却能力 48℃→40℃
冷 却 水		MAX. 32℃ 2.5kg/cm <sup>2</sup> G 工業用水
油 粘 度		ISO VG 68, 220, 320
加 熱 装 置		電気ヒーター 昇温能力5℃/Hr (油静止時)

●口径32A以下はネジ込みとなります。

### ■据付寸法図



■標準仕様(オイルタンク容量約15倍)

<使用油 ISO VG68>

型式	給油量 ℓ/min		オイルタンク 容 量 ℓ	電動機			給油管口径 (A)		返油管口径 (A)		冷却水管口径 (A)		冷却水量 ℓ/min		電 気 ヒーター kW
	50Hz	60Hz		出力kW	極数	P	50Hz	60Hz	50Hz	60Hz	50Hz	60Hz	50Hz	60Hz	
K3-004-15L	4	4.5	70	0.4	0.4	4	10	10	40	40	10	10	10	10	1
K3-006-15L	5	6	100	0.4	0.75	4	10	10	40	40	10	10	10	10	1
K3-009-15L	8	9.5	150	0.4	0.75	4	15	15	50	50	10	10	10	10	2
K3-012-15L	10.5	12.5	200	0.75	0.75	4	15	15	50	50	10	10	15	15	2
K3-016-15L	13	16	250	0.75	0.75	4	15	20	50	50	10	15	15	20	2
K3-019-15L	16	19	300	1.5	1.5	4	20	20	50	65	15	15	20	20	2
K3-025-15L	21	25.5	400	1.5	1.5	4	20	20	65	65	20	20	25	30	3
K3-032-15L	26.5	32	500	1.5	1.5	4	20	20	65	65	20	20	30	35	3
K3-036-15L	30	36	600	1.5	1.5	4	20	20	65	65	20	20	30	40	4
K3-050-15L	41	50	800	1.5	1.5	4	25	25	65	80	25	25	45	50	5
K3-061-15L	50	61	1000	1.5	2.2	4	25	25	80	80	25	25	50	65	6
K3-075-15L	61	75	1200	2.2	2.2	4	25	25	80	80	25	32	65	75	6
K3-100-15L	83	100	1500	2.2	3.7	4	25	32	80	100	32	32	85	100	8

<使用油 ISO VG220>

型式	給油量 ℓ/min		オイルタンク 容 量 ℓ	電動機			給油管口径 (A)		返油管口径 (A)		冷却水管口径 (A)		冷却水量 ℓ/min		電 気 ヒーター kW
	50Hz	60Hz		出力kW	極数	P	50Hz	60Hz	50Hz	60Hz	50Hz	60Hz	50Hz	60Hz	
K3-004-15M	4	4.5	70	0.4	0.4	4	15	15	50	50	10	10	10	10	1
K3-006-15M	5	6	100	0.75	0.75	4	20	20	50	65	10	10	10	10	1
K3-009-15M	8	9.5	150	0.75	0.75	4	20	20	65	65	10	10	10	10	2
K3-012-15M	10.5	12.5	200	0.75	0.75	4	20	25	65	65	10	10	15	15	2
K3-016-15M	13	16	250	0.75	1.5	4	25	25	65	80	10	15	15	20	2
K3-019-15M	16	19	300	1.5	1.5	4	25	25	80	80	15	15	20	20	2
K3-025-15M	21	25.5	400	1.5	1.5	4	25	25	80	80	20	20	25	30	3
K3-032-15M	26.5	32	500	1.5	2.2	4	25	32	80	100	20	20	30	35	3
K3-036-15M	30	36	600	1.5	2.2	4	32	32	100	100	20	20	30	40	4
K3-050-15M	41	50	800	1.5	2.2	4	32	32	100	100	25	25	45	50	5
K3-061-15M	50	61	1000	2.2	2.2	4	32	32	100	100	25	25	50	65	6
K3-075-15M	61	75	1200	2.2	3.7	4	32	40	100	100	25	32	65	75	6
K3-100-15M	83	100	1500	3.7	3.7	4	40	50	125	125	32	32	85	100	8

<使用油 ISO VG320>

型式	給油量 ℓ/min		油タンク 容 量 ℓ	電動機			給油管口径 (A)		返油管口径 (A)		冷却水管口径 (A)		冷却水量 ℓ/min		電 気 ヒーター kW	重 量 kg
	50Hz	60Hz		出力kW	極数	P	50Hz	60Hz	50Hz	60Hz	50Hz	60Hz	50Hz	60Hz		
K3-004-15H	3.5	4	70	0.4	0.4	6	20	20	50	65	10	10	10	10	1	160
K3-006-15H	5	6	100	0.4	0.4	6	20	20	65	65	10	10	10	10	1	180
K3-008-15H	7	8.5	150	0.4	0.75	6	20	25	65	65	10	10	15	15	2	220
K3-010-15H	8.5	10.5	200	0.75	0.75	6	25	25	65	80	10	15	15	20	2	240
K3-012-15H	10.5	12.5	200	0.75	1.5	6	25	25	80	80	15	20	20	25	2	290
K3-017-15H	14	17	300	1.5	1.5	6	25	25	80	80	20	20	25	30	2	290
K3-021-15H	17.5	21	400	1.5	1.5	6	25	32	80	100	20	20	30	35	3	330
K3-033-15H	26	33	500	1.5	1.5	6	32	32	100	100	20	25	40	50	3	380
K3-041-15H	33	41	600	1.5	1.5	6	32	32	100	100	25	25	50	65	4	400
K3-050-15H	41	50	800	1.5	2.2	6	32	40	100	100	25	32	65	75	5	550
K3-066-15H	55	66	1000	2.2	2.2	6	40	40	100	125	32	32	85	100	6	700
K3-083-15H	66	83	1200	2.2	3.7	6	40	50	125	125	32	40	100	125	6	800
K3-100-15H	83	100	1500	3.7	3.7	6	50	50	125	125	40	40	125	150	8	1000

■寸法表

<オイルタンク容量約10倍>

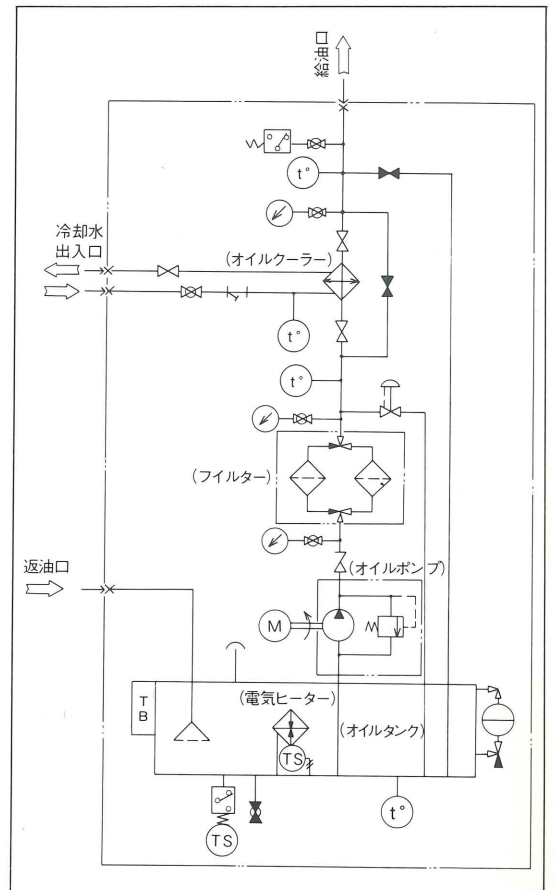
型式	A	B	C	D	E	F	G	H	J	※K	※L	※M	※N	※P
K3-004-10H	450	750	150	300	360	420	460	4	15	150	1350	900	200	900
K3-006-10H	500	800	150	350	380	440	480	4	15	450	1900	1000	200	950
K3-008-10H	614	914	150	380	430	490	530	4	15	550	2150	1100	200	1000
K3-010-10H	700	1000	150	410	530	590	630	4	15	600	2450	1150	200	1100
K3-012-10H	700	1000	150	410	530	590	630	4	15	550	2350	1200	200	1150
K3-017-10H	700	1100	200	480	530	590	630	4	15	550	2600	1250	200	1200
K3-021-10H	819	1219	200	570	575	635	675	4	15	550	2700	1350	200	1250
K3-033-10H	819	1219	200	570	575	635	675	4	15	550	2600	1350	200	1300
K3-041-10H	860	1260	200	630	660	720	760	4	15	450	2650	1400	200	1350
K3-050-10H	850	1350	250	680	710	770	810	4	15	450	2750	1450	250	1400
K3-066-10H	1024	1524	250	770	760	820	860	4	15	450	2900	1600	250	1500
K3-083-10H	1100	1600	250	800	790	850	890	4	15	350	2700	1700	250	1500
K3-100-10H	1229	1829	300	770	894	954	994	4	15	350	2850	1650	250	1600

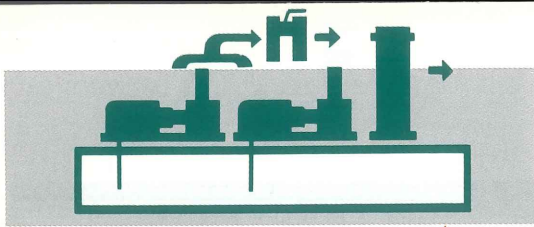
<オイルタンク容量約15倍>

型式	A	B	C	D	E	F	G	H	J	※K	※L	※M	※N	※P
K3-004-15H	500	800	150	350	380	440	480	4	15	300	1650	1000	200	950
K3-006-15H	614	914	150	380	430	490	530	4	15	300	1900	1100	200	1000
K3-008-15H	700	1000	150	410	530	590	630	4	15	400	2100	1150	200	1100
K3-010-15H	700	1100	200	480	530	590	630	4	15	550	2600	1200	200	1150
K3-012-15H	700	1100	200	480	530	590	630	4	15	500	2350	1250	200	1150
K3-017-15H	819	1219	200	570	575	635	675	4	15	450	2600	1300	200	1200
K3-021-15H	860	1260	200	630	660	720	760	4	15	500	2700	1400	200	1250
K3-033-15H	850	1350	250	680	710	770	810	4	15	350	2550	1450	250	1350
K3-041-15H	1024	1524	250	670	760	820	860	4	15	300	2750	1500	250	1400
K3-050-15H	1100	1600	250	800	790	850	890	4	15	200	2750	1600	250	1500
K3-066-15H	1229	1829	300	770	894	954	994	4	15	150	2900	1600	250	1600
K3-083-15H	1229	1829	300	910	894	954	994	4	15	150	2650	1800	250	1600
K3-100-15H	1400	2000	300	790	1199	1259	1299	4	15	150	2850	1950	250	1800

※印数値はAPPROXIMATE寸法。

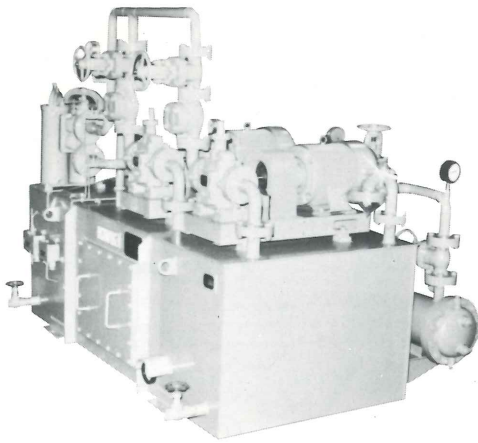
■系統図





# K4A

ユニット方式



## ■標準仕様(オイルタンク容量約20倍)

〈使用油 ISO VG 68〉

型 式	給油量 ℓ/min		オイルタンク 容 量 ℓ	電 動 機			給油管口径 (A)		返油管口径 (A)		冷却水管口径 (A)		冷却水量 ℓ/min		電 気 ヒ ー タ ー kW
	50Hz	60Hz		出力kW	極数	P	50Hz	60Hz	50Hz	60Hz	50Hz	60Hz	50Hz	60Hz	
K4A-009-20L	8	9.5	200	0.4	0.75	4	15	15	50	50	10	10	10	10	2
K4A-012-20L	10.5	12.5	300	0.75	0.75	4	15	20	50	50	10	10	15	15	2
K4A-016-20L	13	16	400	0.75	1.5	4	20	20	50	50	10	15	15	20	3
K4A-019-20L	16	19	400	1.5	1.5	4	20	20	50	65	15	15	20	20	3
K4A-025-20L	21	25.5	500	1.5	1.5	4	20	20	65	65	20	20	25	30	3
K4A-036-20L	30	36	800	1.5	1.5	4	25	25	65	65	20	20	30	40	5
K4A-050-20L	41	50	1000	1.5	1.5	4	25	25	65	80	25	25	45	50	6
K4A-061-20L	50	61	1500	1.5	2.2	4	25	25	80	80	25	25	50	65	8
K4A-075-20L	61	75	1500	2.2	2.2	4	25	32	80	80	25	32	65	75	8
K4A-100-20L	83	100	2000	2.2	3.7	4	32	32	80	100	32	32	85	100	10

〈使用油 ISO VG 220〉

型 式	給油量 ℓ/min		オイルタンク 容 量 ℓ	電 動 機			給油管口径 (A)		返油管口径 (A)		冷却水管口径 (A)		冷却水量 ℓ/min		電 気 ヒ ー タ ー kW
	50Hz	60Hz		出力kW	極数	P	50Hz	60Hz	50Hz	60Hz	50Hz	60Hz	50Hz	60Hz	
K4A-009-20M	8	9.5	200	0.75	0.75	4	20	25	65	65	10	10	10	10	2
K4A-012-20M	10.5	12.5	300	0.75	0.75	4	25	25	65	65	10	10	15	15	2
K4A-016-20M	13	16	400	0.75	1.5	4	25	25	65	80	10	15	15	20	3
K4A-019-20M	16	19	400	1.5	1.5	4	25	25	80	80	15	15	20	20	3
K4A-025-20M	21	25.5	500	1.5	1.5	4	32	32	80	80	20	20	25	30	3
K4A-036-20M	30	36	800	1.5	2.2	4	32	32	100	100	20	20	30	40	5
K4A-050-20M	41	50	1000	1.5	2.2	4	32	40	100	100	25	25	45	50	6
K4A-061-20M	50	61	1500	2.2	2.2	4	40	40	100	100	25	25	50	65	8
K4A-075-20M	61	75	1500	2.2	3.7	4	40	50	100	100	25	32	65	75	8
K4A-100-20M	83	100	2000	3.7	3.7	4	50	50	125	125	32	32	85	100	10

〈使用油 ISO VG 320〉

型 式	給油量 ℓ/min		オイルタンク 容 量 ℓ	電 動 機			給油管口径 (A)		返油管口径 (A)		冷却水管口径 (A)		冷却水量 ℓ/min		電 気 ヒ ー タ ー kW	重 量 kg
	50Hz	60Hz		出力kW	極数	P	50Hz	60Hz	50Hz	60Hz	50Hz	60Hz	50Hz	60Hz		
K4A-010-20H	8.5	10.5	200	0.75	0.75	6	25	25	65	80	10	15	15	20	2	300
K4A-012-20H	10.5	12.5	300	0.75	1.5	6	25	25	80	80	15	20	20	25	2	340
K4A-017-20H	14	17	400	1.5	1.5	6	32	32	80	80	20	20	25	30	3	410
K4A-021-20H	17.5	21	400	1.5	1.5	6	32	32	80	100	20	20	30	35	3	410
K4A-033-20H	26	33	500	1.5	1.5	6	32	40	100	100	20	25	40	50	3	600
K4A-041-20H	33	41	800	1.5	1.5	6	40	40	100	100	25	25	50	65	5	700
K4A-050-20H	41	50	1000	1.5	2.2	6	40	50	100	100	25	32	65	75	6	850
K4A-066-20H	55	66	1500	2.2	2.2	6	50	50	100	125	32	32	85	100	8	1100
K4A-083-20H	66	83	1500	2.2	3.7	6	50	50	125	125	32	40	100	125	8	1150
K4A-100-20H	83	100	2000	3.7	3.7	6	50	50	125	125	40	40	125	150	10	1450

## ■特長

最も使用範囲の広いオイルタンク容量2000ℓまでの標準機能形(オイルポンプ2台、フィルター、オイルクーラー)で全ての機器はオイルタンク上にコンパクトに組み込みメンテナンスを考えた合理的な配置となっております。オイルタンク容量は約10倍、20倍、30倍の3タイプがあります。

## ■用途

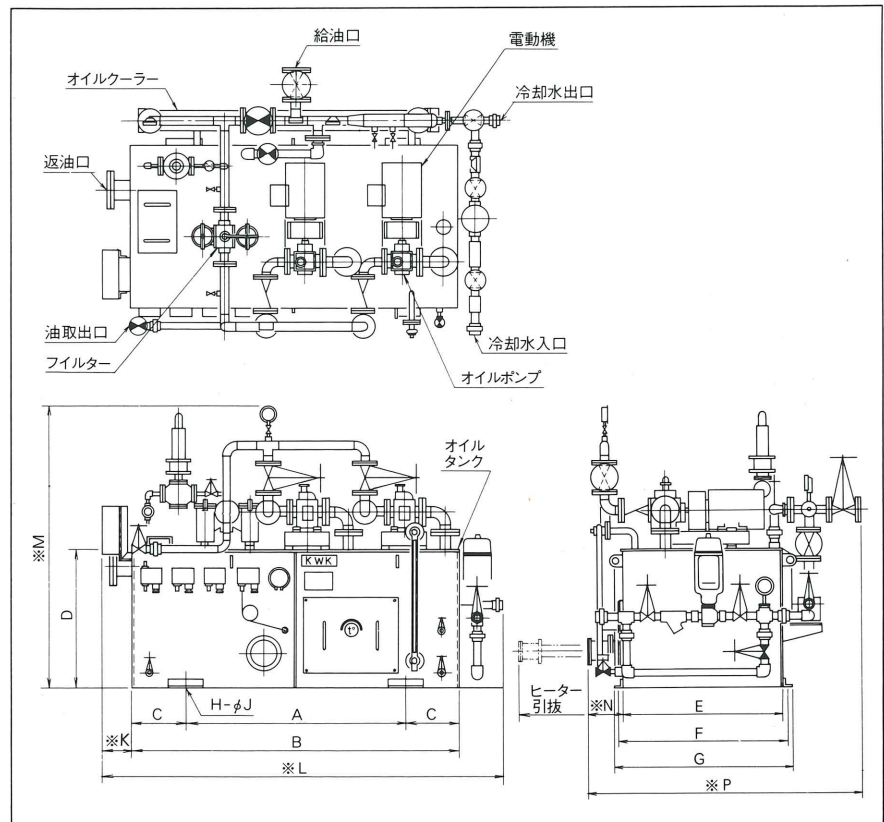
- 大形送排風機・鉄鋼金属加工機械・中形減速機
- 塑性加工機械・繊維用機械

## ■主要機器仕様

オイルタンク	1基	毎分ポンプ吐出量の約10倍、20倍、30倍
オイルポンプ	2台	吐出圧力 5.5kg/cm <sup>2</sup> G
電 動 機	2台	全閉外扇形、E種 三相 50Hz 200V・400V 60Hz 200/220V・400/440V
フ ィ ル タ ー	1台	ろ過精度 150メッシュ相当
オイルクーラー	1台	冷却能力 48℃→40℃
冷 却 水		MAX.32℃ 2.5kg/cm <sup>2</sup> G 工業用水
油 粘 度		ISO VG 68,220,320
*加熱装置		電気ヒーター 昇温能力5℃/Hr (油静止時)

- ※オプション スチームヒーター 昇温能力5℃/Hr (油静止時) 圧力2kg/cm<sup>2</sup>G 飽和蒸気
- 口径32A以下はネジ込みとなります。

## ■据付寸法図



■標準仕様(オイルタンク容量約30倍)

〈使用油 ISO VG 68〉

型式	給油量 ℓ/min		オイルタンク 容量 ℓ	電動機		給油管口径 (A)		返油管口径 (A)		冷却水管口径 (A)		冷却水量 ℓ/min		電気 ヒーター kW
	50Hz	60Hz		出力kW	極数	50Hz	60Hz	50Hz	60Hz	50Hz	60Hz	50Hz	60Hz	
K4A-009-30L	8	9.5	300	0.4	0.75	4	15	15	50	50	10	10	10	2
K4A-012-30L	10.5	12.5	400	0.75	0.75	4	15	20	50	50	10	10	15	3
K4A-016-30L	13	16	500	0.75	0.75	4	20	20	50	50	10	15	20	3
K4A-019-30L	16	19	600	1.5	1.5	4	20	20	50	65	15	15	20	4
K4A-025-30L	21	25.5	800	1.5	1.5	4	20	20	65	65	20	20	25	5
K4A-036-30L	30	36	1000	1.5	1.5	4	25	25	65	65	20	20	30	6
K4A-050-30L	41	50	1500	1.5	1.5	4	25	25	65	80	25	25	45	8
K4A-061-30L	50	61	2000	1.5	2.2	4	25	25	80	80	25	25	50	10

〈使用油 ISO VG 220〉

型式	給油量 ℓ/min		オイルタンク 容量 ℓ	電動機		給油管口径 (A)		返油管口径 (A)		冷却水管口径 (A)		冷却水量 ℓ/min		電気 ヒーター kW
	50Hz	60Hz		出力kW	極数	50Hz	60Hz	50Hz	60Hz	50Hz	60Hz	50Hz	60Hz	
K4A-009-30M	8	9.5	300	0.75	0.75	4	20	25	65	65	10	10	10	2
K4A-012-30M	10.5	12.5	400	0.75	0.75	4	25	25	65	65	10	10	15	3
K4A-016-30M	13	16	500	0.75	1.5	4	25	25	65	80	10	15	20	3
K4A-019-30M	16	19	600	1.5	1.5	4	25	25	80	80	15	15	20	4
K4A-025-30M	21	25.5	800	1.5	1.5	4	32	32	80	80	20	20	25	5
K4A-036-30M	30	36	1000	1.5	2.2	4	32	32	100	100	20	20	30	6
K4A-050-30M	41	50	1500	1.5	2.2	4	32	40	100	100	25	25	45	8
K4A-061-30M	50	61	2000	2.2	2.2	4	40	40	100	100	25	25	50	10

〈使用油 ISO VG 320〉

型式	給油量 ℓ/min		オイルタンク 容量 ℓ	電動機		給油管口径 (A)		返油管口径 (A)		冷却水管口径 (A)		冷却水量 ℓ/min		電気 ヒーター kW	重量 kg	
	50Hz	60Hz		出力kW	極数	50Hz	60Hz	50Hz	60Hz	50Hz	60Hz	50Hz	60Hz			
K4A-010-30H	8.5	10.5	300	0.75	0.75	6	25	25	65	80	10	15	15	2	310	
K4A-012-30H	10.5	12.5	400	0.75	1.5	6	25	25	80	80	15	20	20	25	3	370
K4A-017-30H	14	17	500	1.5	1.5	6	32	32	80	80	20	20	25	30	3	440
K4A-021-30H	17.5	21	600	1.5	1.5	6	32	32	80	100	20	20	30	35	4	500
K4A-033-30H	26	33	800	1.5	1.5	6	32	40	100	100	20	25	40	50	5	650
K4A-041-30H	33	41	1000	1.5	1.5	6	40	40	100	100	25	25	50	65	6	750
K4A-050-30H	41	50	1500	1.5	2.2	6	40	50	100	100	25	32	65	75	8	1000
K4A-066-30H	55	66	2000	2.2	2.2	6	50	50	100	125	32	32	85	100	10	1200

■寸法表

〈オイルタンク容量約20倍〉

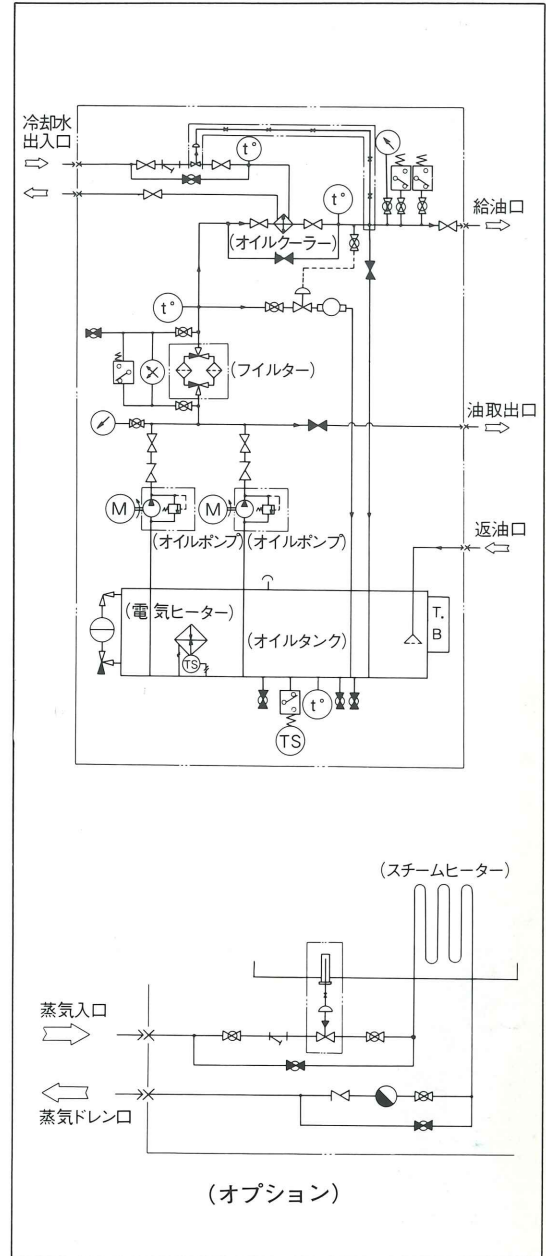
型式	A	B	C	D	E	F	G	H	J	※K	※L	※M	※N	※P
K4A-010-20H	700	1100	200	480	530	590	630	4	15	450	1950	1400	200	1300
K4A-012-20H	819	1219	200	570	575	635	675	4	15	450	2000	1450	200	1350
K4A-017-20H	860	1260	200	630	660	720	760	4	15	450	2150	1500	200	1450
K4A-021-20H	860	1260	200	630	660	720	760	4	15	550	2200	1500	200	1450
K4A-033-20H	850	1350	250	680	710	770	810	4	15	250	2100	1600	300	1600
K4A-041-20H	1100	1600	250	800	790	850	890	4	15	350	2500	1650	300	1650
K4A-050-20H	1229	1829	300	770	894	954	994	4	15	250	2500	1700	400	2050
K4A-066-20H	1400	2000	300	790	1199	1259	1299	4	15	250	2650	1700	300	2100
K4A-083-20H	1400	2000	300	790	1199	1259	1299	4	15	250	2650	1800	300	2100
K4A-100-20H	1738	2438	350	860	1199	1259	1299	4	15	250	3100	1850	300	2150

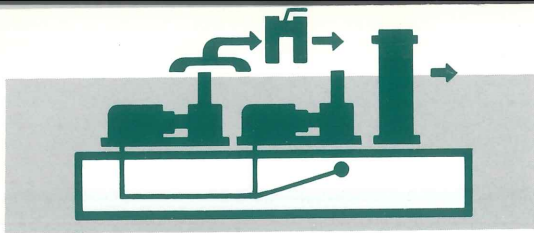
〈オイルタンク容量約30倍〉

型式	A	B	C	D	E	F	G	H	J	※K	※L	※M	※N	※P
K4A-010-30H	819	1219	200	570	575	635	675	4	15	450	2000	1450	200	1350
K4A-012-30H	860	1260	200	630	660	720	760	4	15	450	2100	1500	200	1450
K4A-017-30H	850	1350	250	680	710	770	810	4	15	250	2100	1600	250	1550
K4A-021-30H	1024	1524	250	670	760	820	860	4	15	250	2300	1600	250	1600
K4A-033-30H	1100	1600	250	800	790	850	890	4	15	250	2400	1600	250	1650
K4A-041-30H	1229	1829	300	770	894	954	994	4	15	250	2450	1650	250	1700
K4A-050-30H	1400	2000	300	790	1199	1259	1299	4	15	250	2600	1700	250	2050
K4A-066-30H	1738	2438	350	860	1199	1259	1299	4	15	250	3100	1800	250	2100

※印数値はAPPROXIMATE寸法。

■系統図





# K4B

ユニット方式

## ■標準仕様(オイルタンク容量約20倍)

〈使用油 ISO VG 68〉

型 式	給油量 ℓ/min		オイルタンク容量 ℓ	電 動 機 出力 kW		機 極数 P	給油管口径 (A)		返油管口径 (A)		冷却水管口径 (A)		冷却水量 ℓ/min		電気ヒーター kW
	50Hz	60Hz		50Hz	60Hz		50Hz	60Hz	50Hz	60Hz	50Hz	60Hz	50Hz	60Hz	
K4B-125-20L	100	125	3000	3.7	3.7	4	32	40	100	100	32	40	100	125	13
K4B-150-20L	125	150	3000	3.7	3.7	4	40	40	100	100	40	40	125	150	13
K4B-183-20L	150	183	4000	3.7	5.5	4	40	40	100	100	40	50	150	185	17
K4B-250-20L	200	250	5000	5.5	5.5	4	50	50	125	125	50	50	200	250	20

〈使用油 ISO VG 220〉

型 式	給油量 ℓ/min		オイルタンク容量 ℓ	電 動 機 出力 kW		機 極数 P	給油管口径 (A)		返油管口径 (A)		冷却水管口径 (A)		冷却水量 ℓ/min		電気ヒーター kW
	50Hz	60Hz		50Hz	60Hz		50Hz	60Hz	50Hz	60Hz	50Hz	60Hz	50Hz	60Hz	
K4B-125-20M	100	125	3000	3.7	5.5	4	50	50	125	125	32	40	100	125	13
K4B-150-20M	125	150	3000	3.7	5.5	4	50	65	125	125	40	40	125	150	13
K4B-183-20M	150	183	4000	5.5	5.5	4	65	65	125	125	40	50	150	185	17
K4B-250-20M	200	250	5000	5.5	7.5	4	65	65	150	200	50	50	200	250	20

〈使用油 ISO VG 320〉

型 式	給油量 ℓ/min		オイルタンク容量 ℓ	電 動 機 出力 kW		機 極数 P	給油管口径 (A)		返油管口径 (A)		冷却水管口径 (A)		冷却水量 ℓ/min		電気ヒーター kW	重量 kg
	50Hz	60Hz		50Hz	60Hz		50Hz	60Hz	50Hz	60Hz	50Hz	60Hz	50Hz	60Hz		
K4B-125-20H	100	125	3000	3.7	3.7	6	65	65	125	125	40	50	150	190	13	1950
K4B-166-20H	133	166	3000	5.5	5.5	6	65	65	150	150	50	50	200	250	13	2050
K4B-200-20H	166	200	4000	5.5	7.5	6	65	80	150	200	50	65	250	300	17	2250
K4B-250-20H	200	250	5000	7.5	7.5	6	80	80	200	200	65	65	300	375	20	2700

## ■特長

最も使用範囲の広いオイルタンク容量3000ℓから5000ℓまでの標準機能形(オイルポンプ2台、フィルター、オイルクーラー)で全ての機器はオイルタンク上にコンパクトに組み込み、フロートサクシオン機能を備えています。

オイルタンク容量は約10倍、20倍、30倍の3タイプがあります。

## ■用途

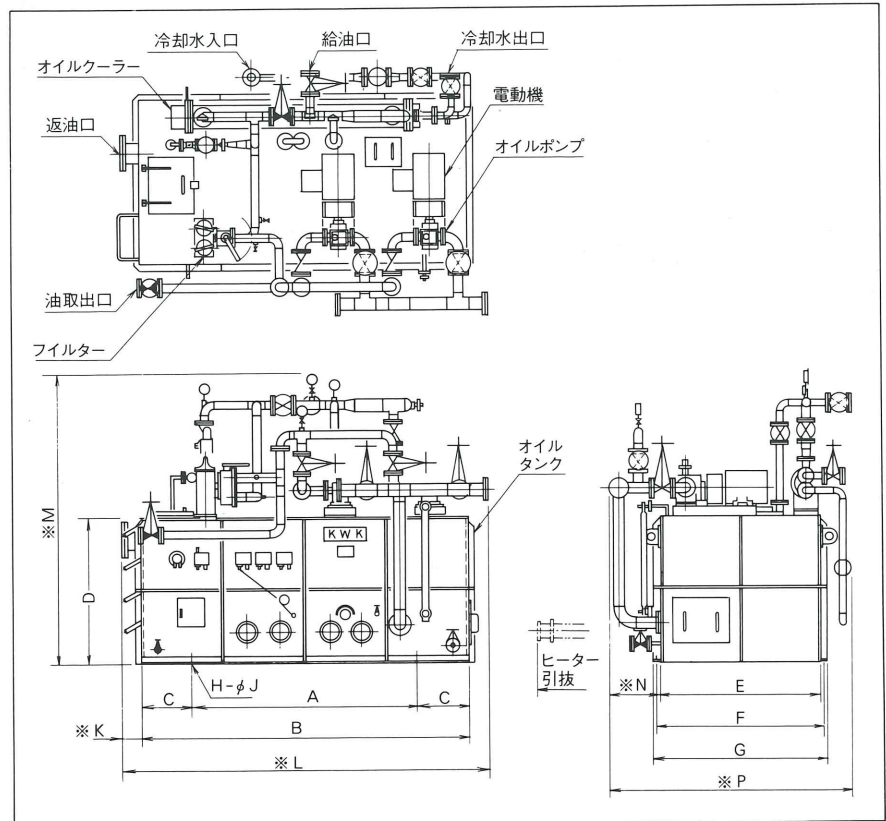
- 大形送排風機・鉄鋼金属加工機械・中形減速機
- 塑性加工機械・繊維用機械

## ■主要機器仕様

オイルタンク	1基	毎分ポンプ吐出量の約10倍、20倍、30倍
オイルポンプ	2台	吐出圧力 5.5kg/cm <sup>2</sup> G
電 動 機	2台	全閉外扇形、E種 50Hz 200V・400V 三相 60Hz 200/220V・400/440V
フ ェ ィ ル タ ー	1台	ろ過精度 150メッシュ相当
オイルクーラー	1台	冷却能力 48℃→40℃
冷 却 水		MAX. 32℃ 2.5kg/cm <sup>2</sup> G 工業用水
油 粘 度		ISO VG 68, 220, 320
*加熱装置		電気ヒーター 昇温能力5℃/Hr(油静止時)

- ※オプション スチームヒーター 昇温能力5℃/Hr(油静止時) 圧力2kg/cm<sup>2</sup>G 飽和蒸気
- 口径32A以下はネジ込みとなります。
- 口径80A以上のバルブはバタフライバルブを使用します。

## ■据付寸法図



## ■標準仕様(オイルタンク容量約30倍)

〈使用油 ISO VG68〉

型 式	給油量 ℓ/min		オイルタンク 容 量 ℓ	電 動 機			給油管口径 (A)		返油管口径 (A)		冷却水管口径 (A)		冷却水量 ℓ/min		電 気 ヒーター kW
	50Hz	60Hz		出力kW	極数	P	50Hz	60Hz	50Hz	60Hz	50Hz	60Hz	50Hz	60Hz	
K4B-075-30L	61	75	3000	2.2	2.2	4	32	32	80	80	25	32	65	75	13
K4B-100-30L	83	100	3000	2.2	3.7	4	32	32	80	100	32	32	65	100	13
K4B-125-30L	100	125	4000	3.7	3.7	4	32	40	100	100	32	40	100	125	17
K4B-150-30L	125	150	5000	3.7	3.7	4	40	40	100	100	40	40	125	150	20

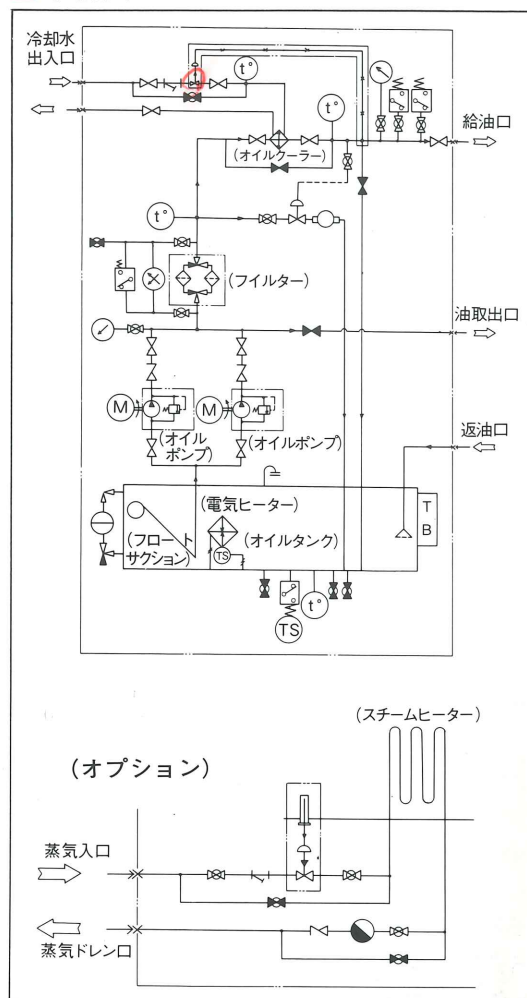
〈使用油 ISO VG220〉

型 式	給油量 ℓ/min		オイルタンク 容 量 ℓ	電 動 機			給油管口径 (A)		返油管口径 (A)		冷却水管口径 (A)		冷却水量 ℓ/min		電 気 ヒーター kW
	50Hz	60Hz		出力kW	極数	P	50Hz	60Hz	50Hz	60Hz	50Hz	60Hz	50Hz	60Hz	
K4B-075-30M	61	75	3000	2.2	3.7	4	40	50	100	100	25	32	65	75	13
K4B-100-30M	83	100	3000	3.7	3.7	4	50	50	125	125	32	32	85	100	13
K4B-125-30M	100	125	4000	3.7	5.5	4	50	50	125	125	32	40	100	125	17
K4B-150-30M	125	150	5000	3.7	5.5	4	50	65	125	125	40	40	125	150	20

〈使用油 ISO VG320〉

型 式	給油量 ℓ/min		オイルタンク 容 量 ℓ	電 動 機			給油管口径 (A)		返油管口径 (A)		冷却水管口径 (A)		冷却水量 ℓ/min		電 気 ヒーター kW	重量 kg
	50Hz	60Hz		出力kW	極数	P	50Hz	60Hz	50Hz	60Hz	50Hz	60Hz	50Hz	60Hz		
K4B-083-30H	66	83	3000	2.2	3.7	6	50	50	125	125	32	40	100	125	13	1550
K4B-100-30H	83	100	3000	3.7	3.7	6	50	65	125	125	40	40	125	150	13	1750
K4B-125-30H	100	125	4000	3.7	3.7	6	65	65	125	125	40	50	150	190	17	2100
K4B-166-30H	133	166	5000	5.5	5.5	6	65	65	150	150	50	50	200	250	20	2600

## ■系統図



## ■寸法表

〈オイルタンク容量約20倍〉

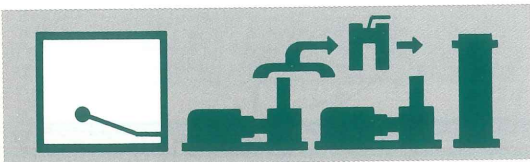
型 式	A	B	C	D	E	F	G	H	J	※K	※L	※M	※N	※P
K4B-125-20H	1700	2700	500	970	1504	1574	1634	4	19	250	3300	2400	600	2500
K4B-166-20H	1700	2700	500	970	1504	1574	1634	4	19	250	3300	2400	600	2550
K4B-200-20H	2048	3048	500	1110	1504	1574	1634	4	19	250	3600	2600	650	2600
K4B-250-20H	2048	3048	500	1360	1504	1574	1634	4	19	250	3600	2800	650	2600

〈オイルタンク容量約30倍〉

型 式	A	B	C	D	E	F	G	H	J	※K	※L	※M	※N	※P
K4B-083-30H	1700	2700	500	970	1504	1574	1634	4	19	250	3300	2400	600	2500
K4B-100-30H	1700	2700	500	970	1504	1574	1634	4	19	250	3300	2400	600	2500
K4B-125-30H	2048	3048	500	1110	1504	1574	1634	4	19	250	3600	2600	600	2500
K4B-166-30H	2048	3048	500	1360	1504	1574	1634	4	19	250	3600	2800	600	2550

※印数値はAPPROXIMATE寸法。





# K4C

セラール方式

## ■標準仕様(オイルタンク容量約20倍)

〈使用油 ISO VG68〉

型 式	給油量 ℓ/min		オイルタンク 容 量 ℓ	電 動 機			給油管口径 (A)		返油管口径 (A)		冷却水管口径 (A)		冷却水量 ℓ/min		蒸気管 口 径 (A)	スチー ムヒ ーター kg/Hr
	50Hz	60Hz		出力kW	極数	P	50Hz	60Hz	50Hz	60Hz	50Hz	60Hz	50Hz	60Hz		
K4C-300-20L	250	300	6000	5.5	7.5	4	50	50	125	125	50	65	250	300	20	40
K4C-366-20L	300	366	8000	7.5	11	4	50	65	125	150	65	65	300	370	25	50
K4C-500-20L	416	500	10000	11	11	4	65	65	150	150	65	80	420	500	25	65

〈使用油 ISO VG220〉

型 式	給油量 ℓ/min		オイルタンク 容 量 ℓ	電 動 機			給油管口径 (A)		返油管口径 (A)		冷却水管口径 (A)		冷却水量 ℓ/min		蒸気管 口 径 (A)	スチー ムヒ ーター kg/Hr
	50Hz	60Hz		出力kW	極数	P	50Hz	60Hz	50Hz	60Hz	50Hz	60Hz	50Hz	60Hz		
K4C-300-20M	250	300	6000	7.5	11	4	65	65	200	200	50	65	250	300	20	40
K4C-366-20M	300	366	8000	11	11	4	65	80	200	200	65	65	300	370	25	50
K4C-500-20M	416	500	10000	11	15	4	80	80	200	200	65	80	420	500	25	65

〈使用油 ISO VG320〉

型 式	給油量 ℓ/min		オイルタンク 容 量 ℓ	電 動 機			給油管口径 (A)		返油管口径 (A)		冷却水管口径 (A)		冷却水量 ℓ/min		蒸気管 口 径 (A)	スチー ムヒ ーター kg/Hr	重 量 kg	
	50Hz	60Hz		出力kW	極数	P	50Hz	60Hz	50Hz	60Hz	50Hz	60Hz	50Hz	60Hz			タンク	機器
K4C-333-20H	266	333	6000	11	11	6	80	80	200	200	65	80	400	500	20	40	1700	2600
K4C-416-20H	333	416	8000	11	11	6	80	100	200	200	80	100	500	625	25	50	2100	2800
K4C-500-20H	416	500	10000	11	15	6	100	100	200	250	100	100	625	750	25	65	2300	3600

## ■特長

最も使用範囲の広いオイルタンク容量6000ℓ以上の標準機能形(オイルポンプ2台、フィルター、オイルクーラー)でメンテナンスを考えたオイルセラール形(架台上に合理的に機器類を配置する方式)を採用しております。

オイルタンク容量は約10倍、20倍、30倍の3タイプがあります。

## ■用途

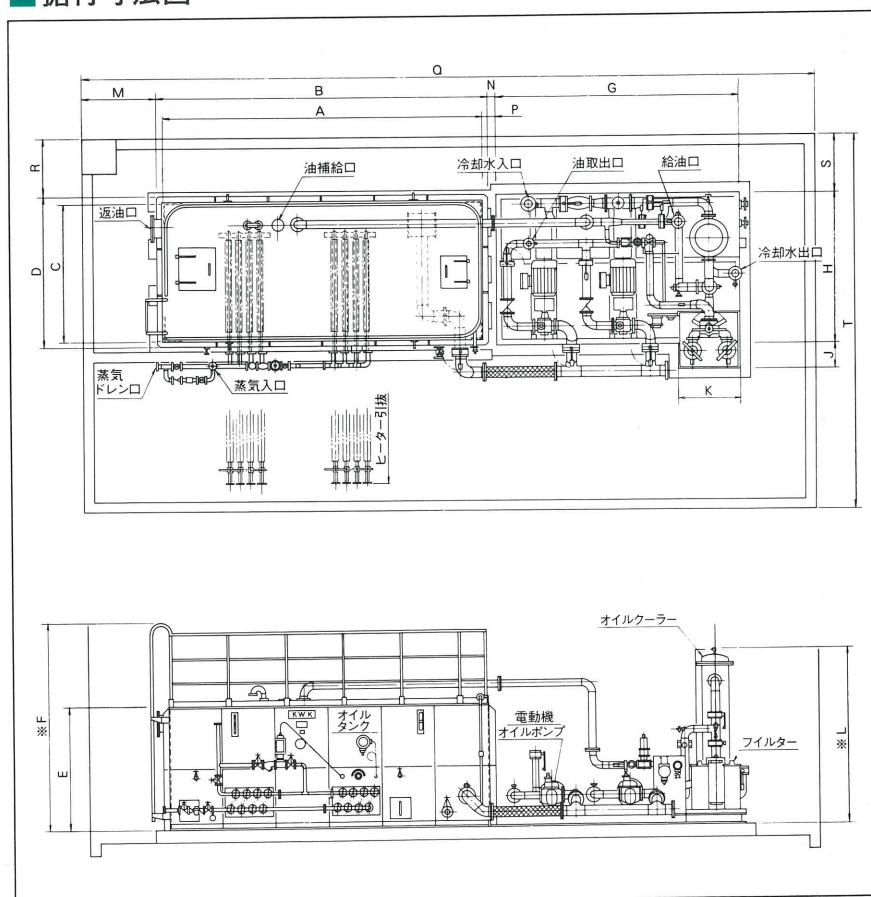
- 大形送排風機・鉄鋼金属加工機械・中形減速機
- 塑性加工機械・繊維用機械

## ■主要機器仕様

オイルタンク	1基	毎分ポンプ吐出量の約10倍、20倍、30倍
オイルポンプ	2台	吐出圧力 5.5kg/cm <sup>2</sup> G
電 動 機	2台	全閉外扇形、E種 50Hz 200V・400V 三相 60Hz 200/220V・400/440V
フ ィ ル タ ー	1台	ろ過精度 150メッシュ相当
オイルクーラー	1台	冷却能力 48℃→40℃
冷 却 水		MAX. 32℃ 2.5kg/cm <sup>2</sup> G 工業用水
油 粘 度		ISO VG68, 220, 320
* 加 熱 装 置		スチーム 昇温能力5℃/Hr (油静止時) ヒーター 圧力2kg/cm <sup>2</sup> G 飽和蒸気

- ※オプション 電気ヒーター 昇温能力5℃/Hr (油静止時)
- 電気機器類は防爆構造となります。
- 口径80A以上のバルブはバタフライバルブを使用します。

## ■据付寸法図



■標準仕様 (オイルタンク容量約30倍)

<使用油 ISO VG 68>

型式	給油量 ℓ/min		オイルタンク 容量 ℓ	電動機			給油管口径 (A)		返油管口径 (A)		冷却水管口径 (A)		冷却水量 ℓ/min		蒸気管 口径 (A)	スチム ヒーター kg/Hr
	50Hz	60Hz		出力kW	極数	P	50Hz	60Hz	50Hz	60Hz	50Hz	60Hz	50Hz	60Hz		
K4C-183-30L	150	183	6000	3.7	5.5	4	40	40	100	100	40	50	150	185	20	40
K4C-250-30L	200	250	8000	5.5	5.5	4	40	50	125	125	50	50	200	250	25	50
K4C-300-30L	250	300	10000	5.5	7.5	4	50	50	125	125	50	65	250	300	25	65
K4C-366-30L	300	366	12000	7.5	11	4	50	65	125	150	65	65	300	370	32	75
K4C-500-30L	416	500	15000	11	11	4	65	65	150	150	65	80	420	500	32	90

<使用油 ISO VG 220>

型式	給油量 ℓ/min		オイルタンク 容量 ℓ	電動機			給油管口径 (A)		返油管口径 (A)		冷却水管口径 (A)		冷却水量 ℓ/min		蒸気管 口径 (A)	スチム ヒーター kg/Hr
	50Hz	60Hz		出力kW	極数	P	50Hz	60Hz	50Hz	60Hz	50Hz	60Hz	50Hz	60Hz		
K4C-183-30M	150	183	6000	5.5	5.5	4	65	65	125	125	40	50	150	185	20	40
K4C-250-30M	200	250	8000	5.5	7.5	4	65	65	150	200	50	50	200	250	25	50
K4C-300-30M	250	300	10000	7.5	11	4	65	65	200	200	50	65	250	300	25	65
K4C-366-30M	300	366	12000	11	11	4	65	80	200	200	65	65	300	370	32	75
K4C-500-30M	416	500	15000	11	15	4	80	80	200	200	65	80	420	500	32	90

<使用油 ISO VG 320>

型式	給油量 ℓ/min		オイルタンク 容量 ℓ	電動機			給油管口径 (A)		返油管口径 (A)		冷却水管口径 (A)		冷却水量 ℓ/min		蒸気管 口径 (A)	重量 kg		
	50Hz	60Hz		出力kW	極数	P	50Hz	60Hz	50Hz	60Hz	50Hz	60Hz	50Hz	60Hz		タンク	機器	
K4C-200-30H	166	200	6000	5.5	7.5	6	65	65	150	200	50	65	250	300	20	40	1700	2300
K4C-250-30H	200	250	8000	7.5	7.5	6	65	65	200	200	65	65	300	375	25	50	2100	2400
K4C-333-30H	266	333	10000	11	11	6	80	80	200	200	65	80	400	500	25	65	2300	2600
K4C-416-30H	333	416	12000	11	11	6	80	100	200	200	80	100	500	625	32	75	2700	2800
K4C-500-30H	416	500	15000	11	15	6	100	100	200	250	100	100	625	750	32	90	3400	3600

■寸法表

<オイルタンク容量約20倍>

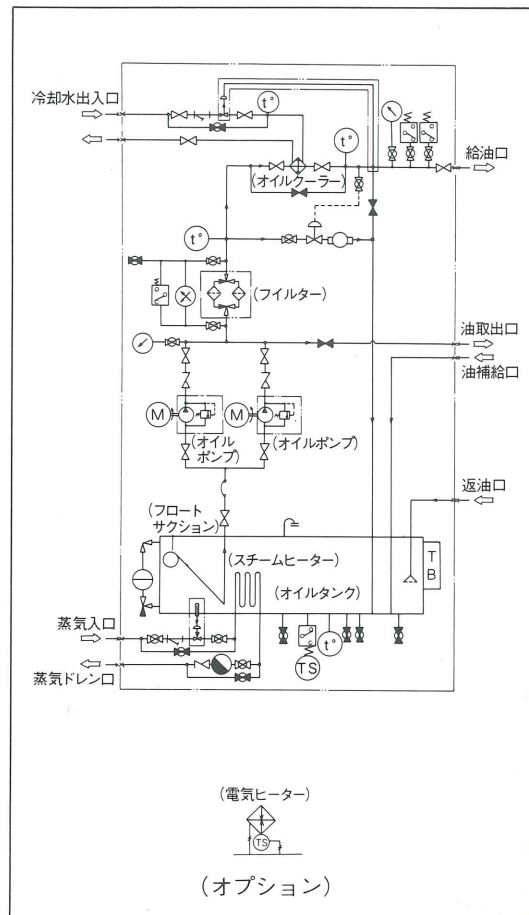
型式	A	B	C	D	E	※F	G	H	J	K	※L	M	N	P	Q	R	S	T
K4C-333-20H	3530	3680	1680	1830	1260	2560	3450	2100	350	800	2750	1150	185	260	9600	900	965	4650
K4C-416-20H	3870	4020	1780	1930	1430	2730	3550	2100	500	950	2650	1150	185	260	10000	900	965	4850
K4C-500-20H	4160	4310	1880	2030	1560	2860	3700	2200	400	950	2650	1150	185	260	10500	900	965	5050

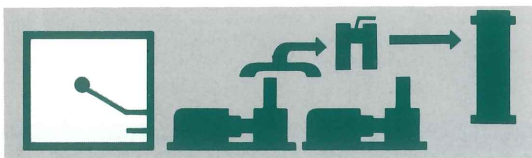
<オイルタンク容量約30倍>

型式	A	B	C	D	E	※F	G	H	J	K	※L	M	N	P	Q	R	S	T
K4C-200-30H	3530	3680	1680	1830	1260	2560	3350	1850	450	600	2750	1150	185	260	9450	900	965	4650
K4C-250-30H	3870	4020	1780	1930	1430	2730	3450	1950	550	800	2750	1150	185	260	9900	900	965	4850
K4C-333-30H	4160	4310	1880	2030	1560	2860	3450	2100	350	800	2750	1150	185	260	10200	900	965	5050
K4C-416-30H	4420	4570	2080	2230	1590	2890	3550	2200	400	950	2650	1150	185	260	10550	900	965	5550
K4C-500-30H	4840	5020	2080	2260	1840	3140	3700	2200	400	950	2650	1150	185	275	11150	900	965	5550

※印数値は APPROXIMATE 寸法。

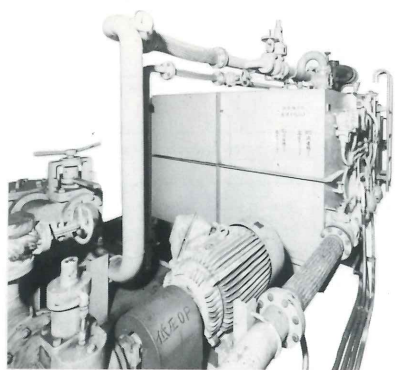
■系統図





# K5

セラール方式



## ■ 特長

オイルセラール形で、オイルポンプ、フィルター、オイルクーラー等構成機器を架台上に機能的に配置する方式です。

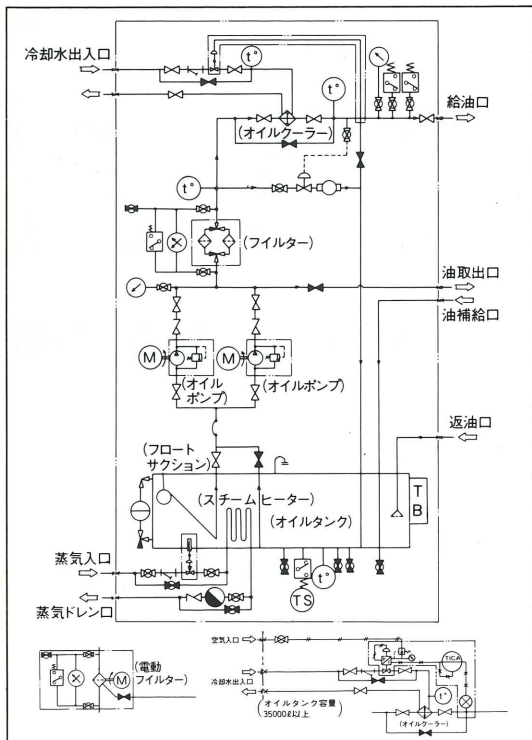
フィルターはオイルタンク容量25000ℓまでは手動とし、35000ℓ以上は電動式となり、オイルクーラーの温調方式も変わります。

サクシオンはデープサクシオン、フロートサクシオン両方式を備えております。

## ■ 用途

- 大形減速機・大形抄紙機・大形鋸山・選鉱設備
- 熱処理・鉄鋼圧延プラント

## ■ 系統図



## ■ 主要機器仕様

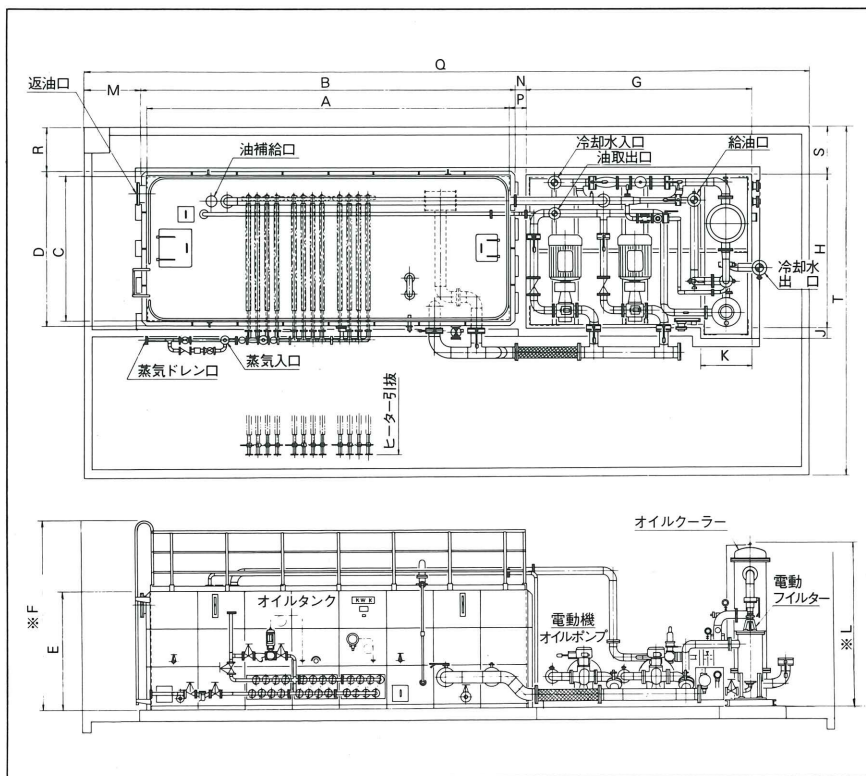
オイルタンク	1基	毎分ポンプ吐出量の約30倍
オイルポンプ	2台	吐出圧力 5.5kg/cm <sup>2</sup> G
電動機	2台	全閉外扇形、E種 50Hz 200V・400V 三相 60Hz 200/220V・400/440V
フィルター	1台	ろ過精度 150メッシュ相当 (電動式の場合80メッシュ相当)
オイルクーラー	1台	冷却能力 48℃→40℃
冷却水		MAX. 32℃ 2.5kg/cm <sup>2</sup> G 工業用水
圧縮空気		工場用圧縮空気 5kg/cm <sup>2</sup> G
油粘度		ISO VG320
加熱装置		スチーム 昇温能力5℃/Hr (油静止時) ヒーター 圧力2kg/cm <sup>2</sup> G 飽和蒸気

- 電気機器類は防爆構造となります。
- 口径80A以上のバルブはバタフライバルブを使用します。

## ■ 標準仕様 (オイルタンク容量約30倍)

型 式	給油量 ℓ/min		オイル タンク容量 ℓ	電 動 機 出力kW 極数 P			給油管口径 (A)		返油管口径 (A)		冷却水管口径 (A)		冷却水量 ℓ/min		蒸気管 口径 (A)	スチ ムヒ ーター kg/Hr	重 量 kg	
	50 Hz	60 Hz		50 Hz	60 Hz	P	50 Hz	60 Hz	50 Hz	60 Hz	50 Hz	60 Hz	50 Hz	60 Hz			タンク	機器
K5-0500-30H	416	500	15000	11	15	6	100	100	200	250	100	100	625	750	32	90	3400	3600
K5-0666-30H	550	666	20000	15	18.5	6	100	100	250	250	100	100	825	1000	32	120	4000	3900
K5-0833-30H	666	833	25000	18.5	22	6	100	125	250	250	100	125	1000	1250	40	140	6700	4500
K5-1083-30H	916	1083	35000	22	30	8	125	125	250	300	125	150	1380	1630	50	190	8300	5100
K5-1333-30H	1083	1333	40000	30	37	8	125	125	300	300	150	150	1630	2000	50	220	9000	5800
K5-1500-30H	1250	1500	45000	37	45	8	125	150	300	300	150	150	1880	2250	50	240	10000	6300
K5-1666-30H	1416	1666	50000	45	55	8	150	150	300	300	150	200	2130	2500	65	260	10500	7400
K5-2000-30H	1666	2000	60000	55	66	8	150	150	300	300	200	200	2500	3000	65	310	12100	8600

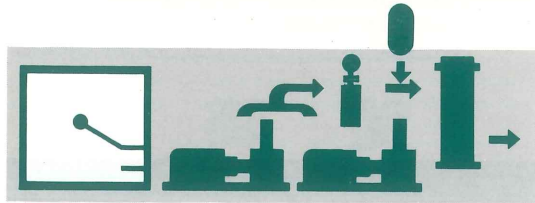
## ■ 据付寸法図



## ■ 寸法表

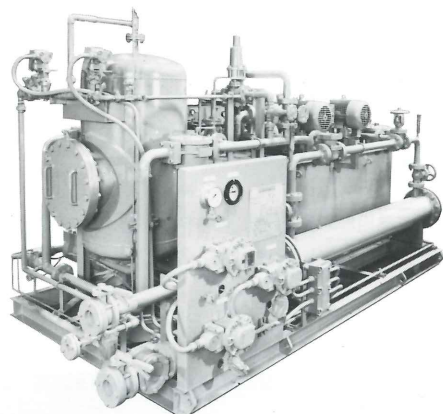
型 式	A	B	C	D	E	※F	G	H	J	K	※L	M	N	P	Q	R	S	T
K5-0500-30H	4840	5020	2080	2260	1840	3140	3700	2200	400	950	2650	1150	185	275	11150	900	965	5550
K5-0666-30H	4840	5020	2580	2760	1970	3270	4100	2600	700	1000	2850	1150	225	315	11600	900	975	6500
K5-0833-30H	5970	6150	2570	2750	2010	3310	4100	2600	700	1000	3050	1150	225	315	12700	900	975	6500
K5-1083-30H	6970	7150	2770	2950	2210	3510	4350	2950	—	—	3050	1150	225	315	13900	900	975	7250
K5-1333-30H	6970	7150	2970	3150	2340	3640	4950	3400	—	—	3150	1150	225	315	14550	900	975	7300
K5-1500-30H	7970	8150	2970	3150	2310	3610	4950	3400	—	—	3150	1150	225	315	15600	900	975	7300
K5-1666-30H	7970	8150	2970	3150	2540	3840	5050	3400	850	1300	3250	1150	225	315	15700	900	975	7300
K5-2000-30H	9470	9650	2970	3150	2560	3860	5050	3400	1000	1300	3250	1150	225	315	17200	900	975	7300

※印数値はAPPROXIMATE寸法。



# K6

セラー方式



## ■ 特長

完全自動形の機能をもつフル装備したデラックスタイプで、全自動のフィルターで逆洗処理も自動的に行います。また給油対象機械との各種インターロック機能の完備や、ワンマンコントロール、無人運転方式など、高度な技術要求にも十分対応できる特別機能タイプです。

## ■ 用途

- 大形鉄鋼圧延・加工引抜きプラント
- アルミ軽合金連続加工プラント
- 銅材加工生産プラント
- 金属表面連続処理加工プラント

## ■ 主要機器仕様

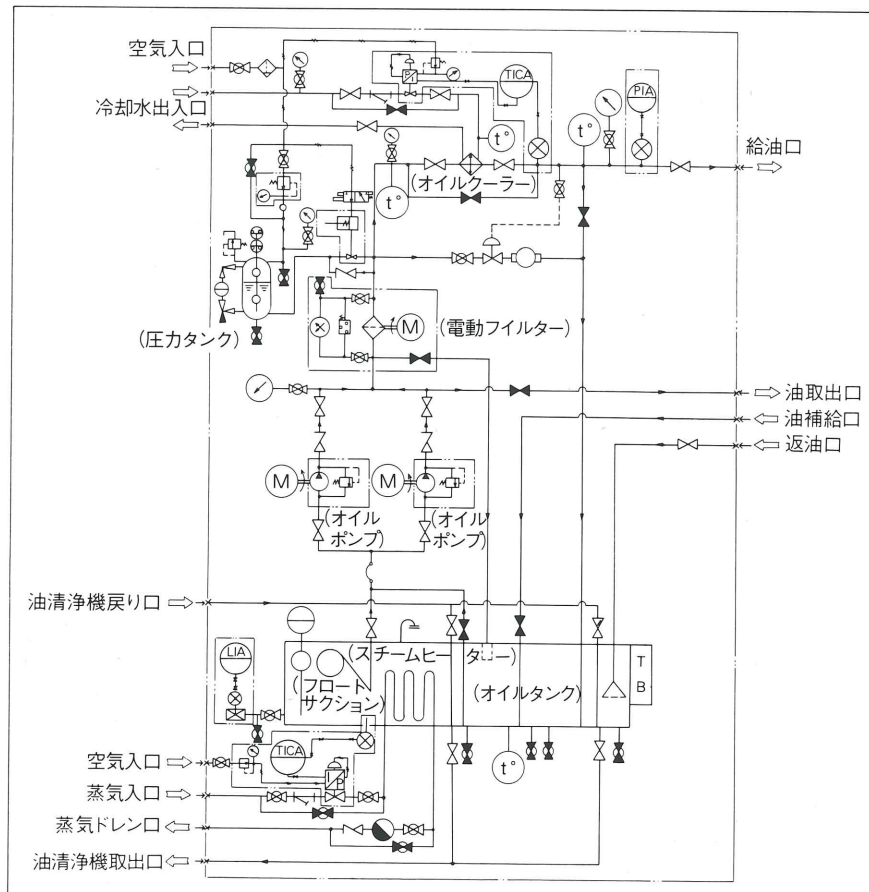
オイルタンク	1基	毎分ポンプ吐出量の約30倍
オイルポンプ	2台	吐出圧力 5.5kg/cm <sup>2</sup> G
電動機	2台	全閉外扇形、E種 三相 50Hz 200V・400V 60Hz 200/220V・400/440V
フィルター	1台	ろ過精度 80メッシュ相当
オイルクーラー	1台	冷却能力 48℃→40℃
冷却水		MAX.32℃ 2.5kg/cm <sup>2</sup> G 工業用水
圧縮空気		工場用圧縮空気 5kg/cm <sup>2</sup> G
油粘度		ISO VG320
加熱装置		スチーム 昇温能力 5℃/Hr (油静止時) ヒーター 圧力 2kg/cm <sup>2</sup> G 飽和蒸気
油清浄機		油清浄機作動水1.5kg/cm <sup>2</sup> G (参考)

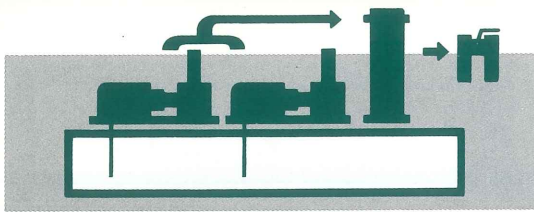
- 電気機器類は防爆構造となります。
- 口径80A以上のバルブはバタフライバルブを使用します。

## ■ 標準仕様 (オイルタンク容量約30倍)

型 式	給油量 ℓ/min		オイルタンク 容 量 ℓ	電 動 機 出力kW		極 数 P	給油管口径 (A)		返油管口径 (A)		冷却水管口径 (A)		冷却水量 ℓ/min		蒸気管 口 径 (A)	スチーム ヒーター kg/Hr	圧力タンク 容 量 ℓ	油清浄 機 (参考)
	50Hz	60Hz		50Hz	60Hz		50Hz	60Hz	50Hz	60Hz	50Hz	60Hz	50Hz	60Hz				
K6-0500-30H	416	500	15000	11	15	6	100	100	200	250	100	100	625	750	32	90	1500	SJ2000
K6-0666-30H	550	666	20000	15	18.5	6	100	100	250	250	100	100	825	1000	32	120	2000	SJ2000
K6-0833-30H	666	833	25000	18.5	22	6	100	125	250	250	100	125	1000	1250	40	140	2500	SJ3000
K6-1083-30H	916	1083	35000	22	30	8	125	125	250	300	125	150	1380	1630	50	190	3500	SJ3000
K6-1333-30H	1083	1333	40000	30	37	8	125	125	300	300	150	150	1630	2000	50	220	4000	SJ4000
K6-1500-30H	1250	1500	45000	37	37	8	125	150	300	300	150	150	1880	2250	50	240	4500	SJ4000
K6-1666-30H	1416	1666	50000	37	45	8	150	150	300	300	150	200	2130	2500	65	260	5000	SJ4000
K6-2000-30H	1666	2000	60000	45	55	8	150	150	300	300	200	200	2500	3000	65	310	6000	SJ6000

## ■ 系統図





# K7

ユニット方式(送風機用)

## ■主要機器仕様

オイルタンク	1基	毎分ポンプ吐出量の約10倍
オイルポンプ	2台	吐出圧力 5.5kg/cm <sup>2</sup> G
電動機	2台	全閉外扇形、E種 50Hz 200V・400V 三相 60Hz 200/220V・440V
フィルター	1台	ろ過精度 150メッシュ相当
オイルクーラー	1台	冷却能力 48℃→40℃
冷却水		MAX. 32℃ 2.5kg/cm <sup>2</sup> G 工業用水
油粘度		ISO VG68

●口径32A以下はネジ込みとなります。

## ■標準仕様(オイルタンク容量約10倍)

型 式	給油量 ℓ/min		オイル タンク容量 ℓ	電 動 機			給油管口径 (A)		返油管口径 (A)		冷却水管口径 (A)		冷却水量 ℓ/min		重量 kg
	50Hz	60Hz		出力 kW	極数	50Hz	60Hz	50Hz	60Hz	50Hz	60Hz	50Hz	60Hz		
K7-019-10L	16	19	200	1.5	1.5	4	15	15	50	65	15	15	20	20	290
K7-025-10L	21	25.5	300	1.5	1.5	4	15	15	65	80	20	20	25	30	320
K7-036-10L	30	36	400	1.5	1.5	4	25	25	65	80	20	20	30	40	380
K7-050-10L	41	50	500	1.5	1.5	4	25	25	65	80	25	25	45	50	430
K7-061-10L	50	61	700	1.5	2.2	4	25	25	80	100	25	25	50	65	550
K7-075-10L	61	75	800	2.2	2.2	4	25	25	80	100	25	32	65	75	600
K7-100-10L	83	100	1000	2.2	3.7	4	25	25	80	100	32	32	85	100	750

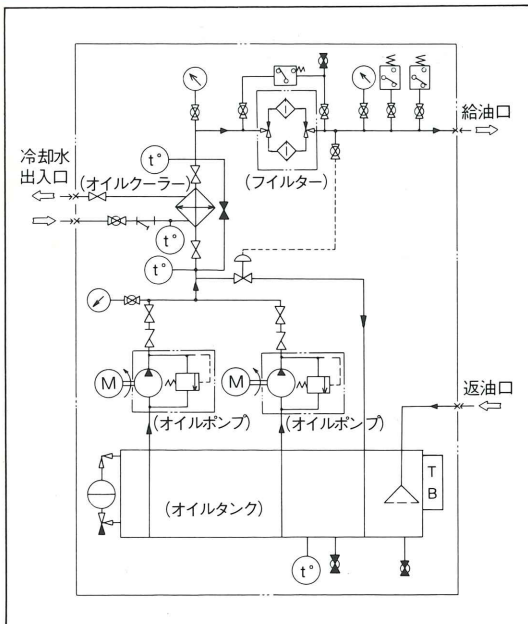
## ■特長

送風機専用に構成された機種です。オイルクーラーで温度コントロールした後、フィルターで清浄化され給油されます。標準形には油加熱装置がなく、寒冷地での採用には御相談下さい。

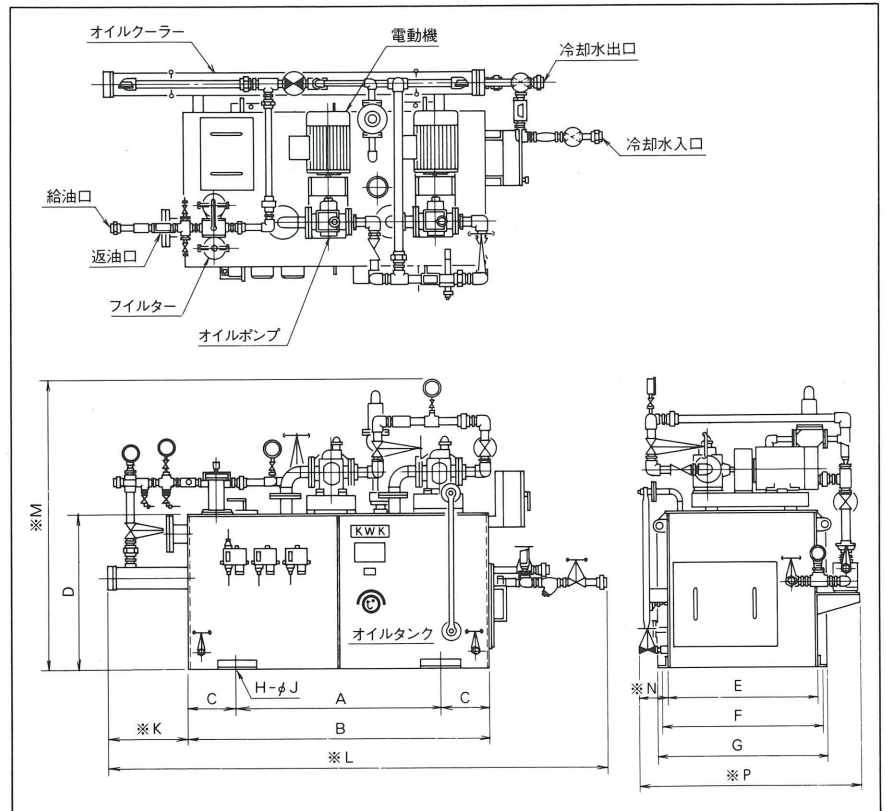
## ■用途

- 小・中型送風機専用。

## ■系統図



## ■据付寸法図



## ■寸法表

型 式	A	B	C	D	E	F	G	H	J	※K	※L	※M	※N	※P
K7-019-10L	700	1100	200	480	530	590	630	4	15	600	2500	1200	200	1100
K7-025-10L	819	1219	200	570	575	635	675	4	15	400	2200	1300	200	1200
K7-036-10L	860	1260	200	630	660	720	760	4	15	700	2650	1400	200	1250
K7-050-10L	850	1350	250	680	710	770	810	4	15	600	2700	1450	250	1350
K7-061-10L	1024	1524	250	770	760	820	860	4	15	500	2700	1550	250	1350
K7-075-10L	1100	1600	250	800	790	850	890	4	15	500	2850	1600	250	1400
K7-100-10L	1229	1829	300	770	894	954	994	4	15	450	2950	1600	250	1550

※印数値はAPPROXIMATE寸法。